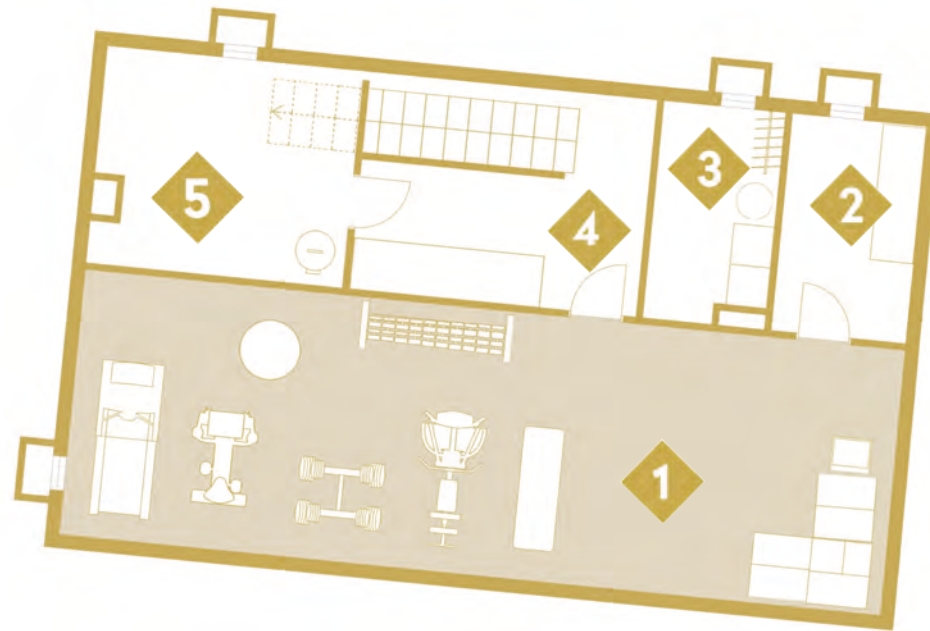
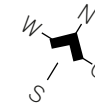


DETAILPLAN

Kellergeschoss Villa Marie



PLAN-
AUSRICHTUNG

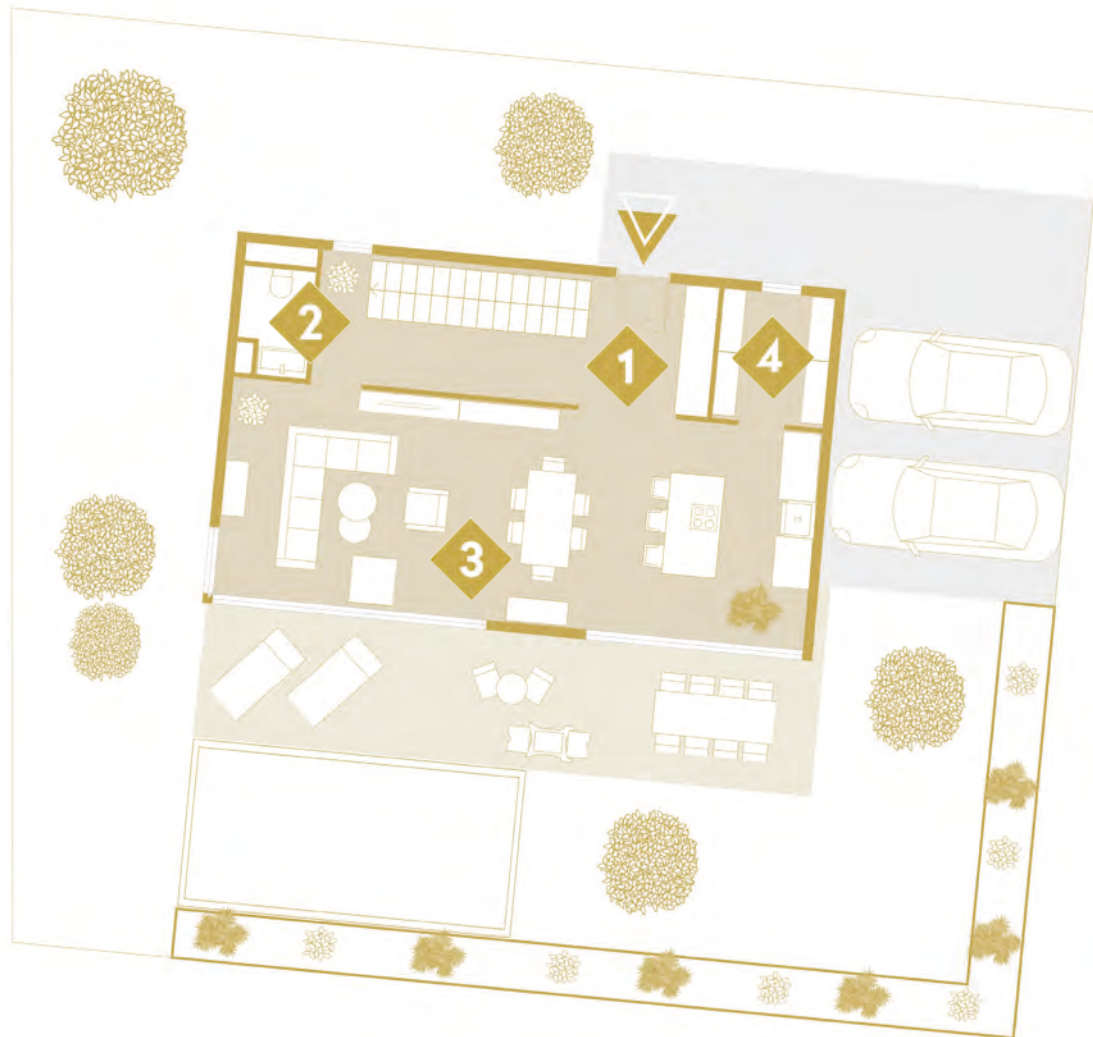


1.	Wellness/Fitness	41,28 m ²
2.	Lager	5,22 m ²
3.	Hauswirtschaftsraum	4,73 m ²
4.	Vorraum	8,63 m ²
5.	Technik	9,71 m ²
		69,57 m²

Unverbindliche Plankopie – Änderungen während der Bauausführung, infolge behördl. Auflagen, haustechnischer und konstruktiver Maßnahmen vorbehalten. Die in den Plänen eingetragene Rohbaumasse sind als Grundlage für die Herstellung von Einbaumöbeln ungeeignet! Hinsichtlich der Boden- und Wandbeläge, sowie der Elektro, Sanitär und sonstigen Ausstattung gilt ausschließlich die jeweils aktuelle Bau- und Ausstattungsbeschreibung bzw. eine dahingehend erfolgte Sondervereinbarung im Kaufvertrag über Sonderwünsche. Sonstige Einrichtungsgegenstände dienen nur der Veranschaulichung und werden nicht geliefert. © EMBRA Immobilien Eins GmbH&Co OG 2019, ALLE RECHTE VORBEHALTEN. Design by Luxury Living GmbH 2019.

DETAILPLAN

Erdgeschoss *Villa Marie*



PLAN-
AUSRICHTUNG



1.	Vorraum	13,32 m ²
2.	WC	1,91 m ²
3.	Wohnküche	49,45 m ²
4.	Abstellraum	4,86 m ²
↕	Raumhöhe	2,68 m
WOHNRAUM		69,54m²
TERRASSE		32,72m²

Unverbindliche Plankopie – Änderungen während der Bauausführung, infolge behördl. Auflagen, haustechnischer und konstruktiver Maßnahmen vorbehalten. Die in den Plänen eingetragene Rohbaumasse sind als Grundlage für die Herstellung von Einbaumöbeln ungeeignet! Hinsichtlich der Boden- und Wandbeläge, sowie der Elektro, Sanitär und sonstigen Ausstattung gilt ausschließlich die jeweils aktuelle Bau- und Ausstattungsbeschreibung bzw. eine dahingehend erfolgte Sondervereinbarung im Kaufvertrag über Sonderwünsche. Sonstige Einrichtungsgegenstände dienen nur der Veranschaulichung und werden nicht geliefert. © EMBRA Immobilien Eins GmbH&Co OG 2019, ALLE RECHTE VORBEHALTEN. Design by Luxury Living GmbH 2019.

DETAILPLAN

Obergeschoss Villa Marie



PLAN-
AUSRICHTUNG



1.	Vorraum	8,50 m ²
2.	WC	1,91 m ²
3.	Badezimmer	4,30 m ²
4.	Zimmer 1	12,64 m ²
5.	Zimmer 2	12,64 m ²
6.	Masterbedroom	17,66 m ²
7.	Masterbathroom	9,16 m ²
↕	Raumhöhe	2,68 m
WOHNRAUM		66,81 m²
BALKON		29,89m²

Unverbindliche Plankopie – Änderungen während der Bauausführung, infolge behördl. Auflagen, haustechnischer und konstruktiver Maßnahmen vorbehalten. Die in den Plänen eingetragene Rohbaumasse sind als Grundlage für die Herstellung von Einbaumöbeln ungeeignet! Hinsichtlich der Boden- und Wandbeläge, sowie der Elektro, Sanitär und sonstigen Ausstattung gilt ausschließlich die jeweils aktuelle Bau- und Ausstattungsbeschreibung bzw. eine dahingehend erfolgte Sondervereinbarung im Kaufvertrag über Sonderwünsche. Sonstige Einrichtungsgegenstände dienen nur der Veranschaulichung und werden nicht geliefert. © EMBRA Immobilien Eins GmbH&Co OG 2019, ALLE RECHTE VORBEHALTEN. Design by Luxury Living GmbH 2019.