

# DETAILPLAN

## Kellergeschoss Villa Alice



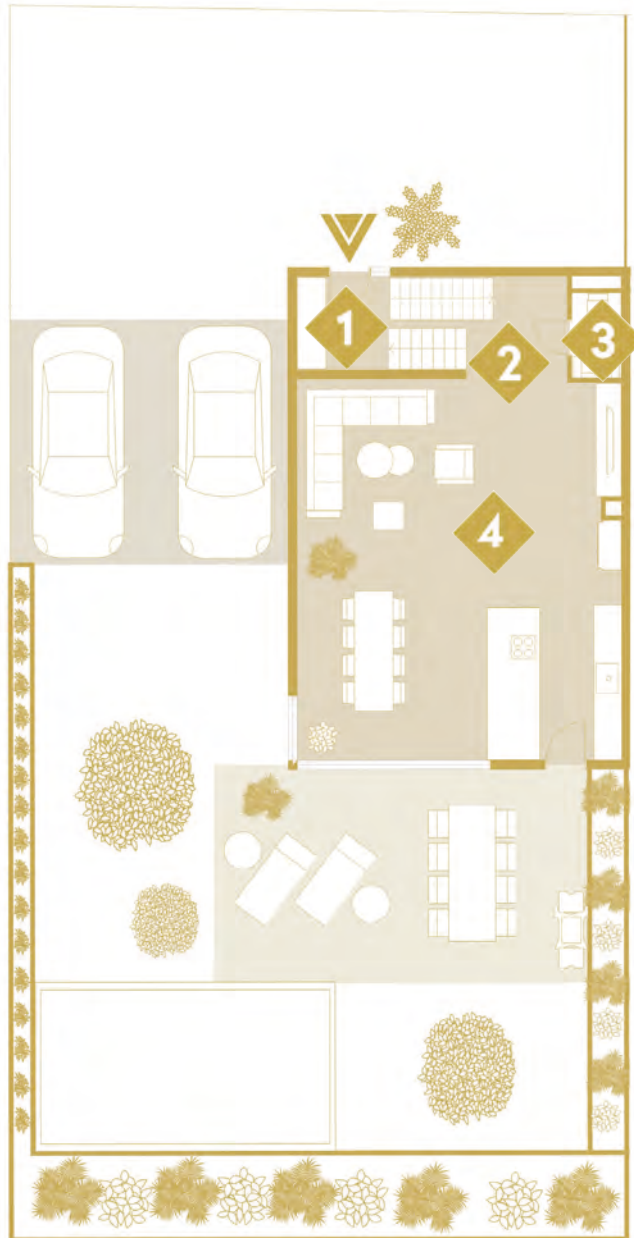
PLAN-  
AUSRICHTUNG



|    |                     |                            |
|----|---------------------|----------------------------|
| 1. | Speis               | 2,22 m <sup>2</sup>        |
| 2. | Technik             | 11,64 m <sup>2</sup>       |
| 3. | Lager               | 5,41 m <sup>2</sup>        |
| 4. | Hauswirtschaftsraum | 5,69 m <sup>2</sup>        |
| 5. | Wellness/Fitness    | 42,53 m <sup>2</sup>       |
|    |                     | <b>67,49 m<sup>2</sup></b> |

Unverbindliche Plankopie – Änderungen während der Bauausführung, infolge behördl. Auflagen, haustechnischer und konstruktiver Maßnahmen vorbehalten. Die in den Plänen eingetragene Rohbaumasse sind als Grundlage für die Herstellung von Einbaumöbeln ungeeignet! Hinsichtlich der Boden- und Wandbeläge, sowie der Elektro, Sanitär und sonstigen Ausstattung gilt ausschließlich die jeweils aktuelle Bau- und Ausstattungsbeschreibung bzw. eine dahingehend erfolgte Sondervereinbarung im Kaufvertrag über Sonderwünsche. Sonstige Einrichtungsgegenstände dienen nur der Veranschaulichung und werden nicht geliefert. © EMBRA Immobilien Eins GmbH&Co OG 2019, ALLE RECHTE VORBEHALTEN. Design by Luxury Living GmbH 2019.

# DETAILPLAN



## *Erdgeschoss* *Villa Alice*

PLAN-  
AUSRICHTUNG



|                 |           |                            |
|-----------------|-----------|----------------------------|
| 1.              | Garderobe | 4,11 m <sup>2</sup>        |
| 2.              | Vorraum   | 4,36 m <sup>2</sup>        |
| 3.              | WC        | 1,75 m <sup>2</sup>        |
| 4.              | Wohnküche | 56,66 m <sup>2</sup>       |
| ↑↓              | Raumhöhe  | 2,68 m                     |
| <b>WOHNRAUM</b> |           | <b>66,88 m<sup>2</sup></b> |
| <b>TERRASSE</b> |           | <b>34,95 m<sup>2</sup></b> |

Unverbindliche Plankopie – Änderungen während der Bauausführung, infolge behördl. Auflagen, haustechnischer und konstruktiver Maßnahmen vorbehalten. Die in den Plänen eingetragene Rohbaumasse sind als Grundlage für die Herstellung von Einbaumöbeln ungeeignet! Hinsichtlich der Boden- und Wandbeläge, sowie der Elektro, Sanitär und sonstigen Ausstattung gilt ausschließlich die jeweils aktuelle Bau- und Ausstattungsbeschreibung bzw. eine dahingehend erfolgte Sondervereinbarung im Kaufvertrag über Sonderwünsche. Sonstige Einrichtungsgegenstände dienen nur der Veranschaulichung und werden nicht geliefert. © EMBRA Immobilien Eins GmbH&Co OG 2019, ALLE RECHTE VORBEHALTEN. Design by Luxury Living GmbH 2019.

# DETAILPLAN

## Obergeschoss Villa Alice



PLAN-  
AUSRICHTUNG



|                 |             |                            |
|-----------------|-------------|----------------------------|
| 1.              | Vorraum     | 7,39 m <sup>2</sup>        |
| 2.              | WC          | 1,75 m <sup>2</sup>        |
| 3.              | Badezimmer  | 5,71 m <sup>2</sup>        |
| 4.              | Abstellraum | 2,04 m <sup>2</sup>        |
| 5.              | Zimmer 1    | 14,97 m <sup>2</sup>       |
| 6.              | Zimmer 2    | 14,97 m <sup>2</sup>       |
| 7.              | Studio/Büro | 17,85 m <sup>2</sup>       |
| ↕               | Raumhöhe    | 2,68 m                     |
| <b>WOHNRAUM</b> |             | <b>64,68 m<sup>2</sup></b> |
| <b>BALKON</b>   |             | <b>14,33 m<sup>2</sup></b> |

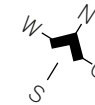
Unverbindliche Plankopie – Änderungen während der Bauausführung, infolge behördl. Auflagen, haustechnischer und konstruktiver Maßnahmen vorbehalten. Die in den Plänen eingetragene Rohbaumasse sind als Grundlage für die Herstellung von Einbaumöbeln ungeeignet! Hinsichtlich der Boden- und Wandbeläge, sowie der Elektro, Sanitär und sonstigen Ausstattung gilt ausschließlich die jeweils aktuelle Bau- und Ausstattungsbeschreibung bzw. eine dahingehend erfolgte Sondervereinbarung im Kaufvertrag über Sonderwünsche. Sonstige Einrichtungsgegenstände dienen nur der Veranschaulichung und werden nicht geliefert. © EMBRA Immobilien Eins GmbH&Co OG 2019, ALLE RECHTE VORBEHALTEN. Design by Luxury Living GmbH 2019.

# DETAILPLAN

## Dachgeschoss Villa Alice



PLAN-  
AUSRICHTUNG



|                 |                |                            |
|-----------------|----------------|----------------------------|
| 1.              | Vorraum        | 2,21 m <sup>2</sup>        |
| 2.              | WC             | 1,75 m <sup>2</sup>        |
| 3.              | Schrankraum    | 8,67 m <sup>2</sup>        |
| 4.              | Masterbathroom | 9,29 m <sup>2</sup>        |
| 5.              | Masterbedroom  | 19,97 m <sup>2</sup>       |
| ↕               | Raumhöhe       | 2,68 m                     |
| <b>WOHNRAUM</b> |                | <b>41,89 m<sup>2</sup></b> |
| <b>BALKON</b>   |                | <b>16,95 m<sup>2</sup></b> |

Unverbindliche Plankopie – Änderungen während der Bauausführung, infolge behördl. Auflagen, haustechnischer und konstruktiver Maßnahmen vorbehalten. Die in den Plänen eingetragene Rohbaumasse sind als Grundlage für die Herstellung von Einbaumöbeln ungeeignet! Hinsichtlich der Boden- und Wandbeläge, sowie der Elektro, Sanitär und sonstigen Ausstattung gilt ausschließlich die jeweils aktuelle Bau- und Ausstattungsbeschreibung bzw. eine dahingehend erfolgte Sondervereinbarung im Kaufvertrag über Sonderwünsche. Sonstige Einrichtungsgegenstände dienen nur der Veranschaulichung und werden nicht geliefert. © EMBRA Immobilien Eins GmbH&Co OG 2019, ALLE RECHTE VORBEHALTEN. Design by Luxury Living GmbH 2019.