

# APARTMENTS DE LA SALLE

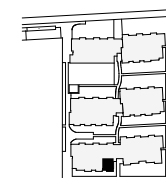
Johannes-de-la-Salle-Gasse 12, 1210 Wien

## Typ A.2 Top 3.33

STOCK: 2.OG  
ZIMMER: 2

WOHNFLÄCHE	55.17 m <sup>2</sup>
TERRASSE	0.00 m <sup>2</sup>
LOGGIA	5.90 m <sup>2</sup>
BALKON	4.34 m <sup>2</sup>
GARTEN	0.00 m <sup>2</sup>
ELR 3/33	2.52 m <sup>2</sup>

Verortungsplan



Ein Projekt von

**athome**  
wohnprojekte + ideen

at home Immobilien-GmbH  
Hernalser Gürtel 1, 1170 Wien

Planung

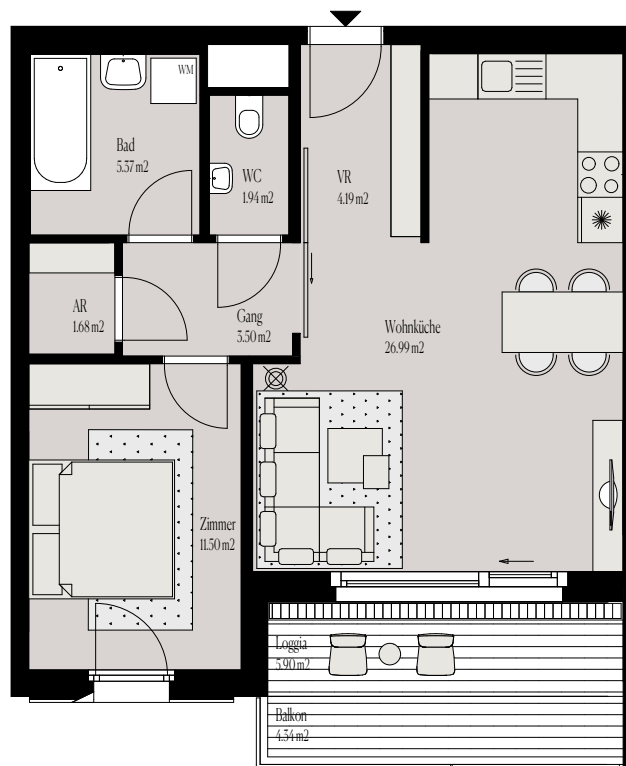


Dr. Ronald MischekZT GmbH  
ZT für Bauingenieurwesen  
Donau-City-Straße 1, 1220 Wien

Exklusivvertrieb

**P I M E N T**  
IMMOBILIEN &  
INVESTMENT

Piment Immobilien & Investment GmbH  
Dr. Karl Lueger Platz 5, 1010 Wien  
+43 1 512 12 27 / office@piment.at  
www.de-la-salle-gasse-12.at



Vorbehaltlich technischer und konstruktiver Änderungen. Hinsichtlich der Boden- und Wandbeläge, sowie der Elektro-, Sanitär und sonstigen Ausstattungen gilt ausschließlich die jeweils aktuelle Bau- und Ausstattungsbeschreibung; sonstige Einrichtungsgegenstände dienen nur der Veranschaulichung und werden nicht geliefert; unverbindliche Plankopie. Änderungen während der Bauausführung vorbehalten! Maßangaben sind nicht für die Bestellung von Einbaumöbel verwendbar! Naturmaße erforderlich! Alle Quadratmeterangaben sind nach Rohbaumaßen berechnet. Die dargestellten Sanitärgegenstände und Heizkörper sind als Symbol zu verstehen. Änderungen bezüglich Größe und Lage behalten wir uns vor.



Stand: 08.06.2020

