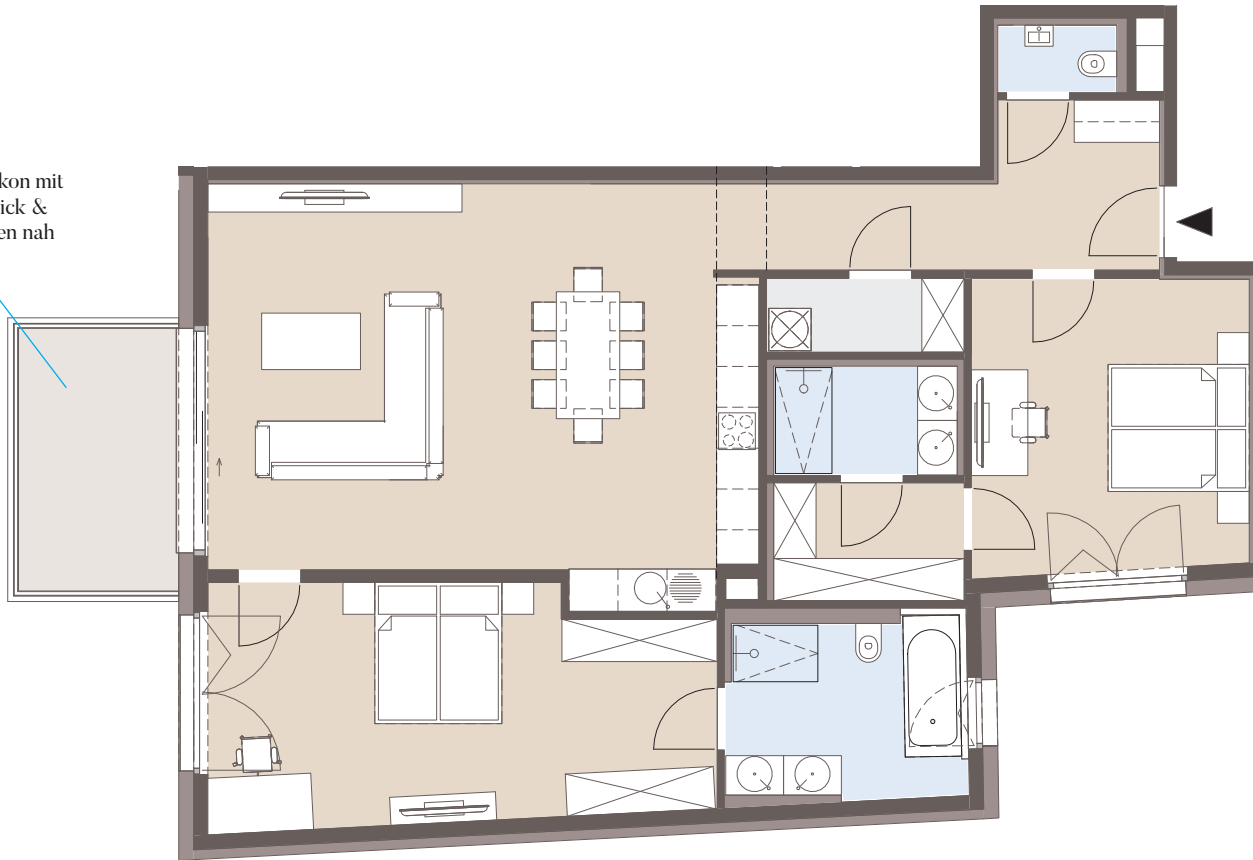


AM
SCHERFFENBERG

GERSTHOFER STRASSE 74

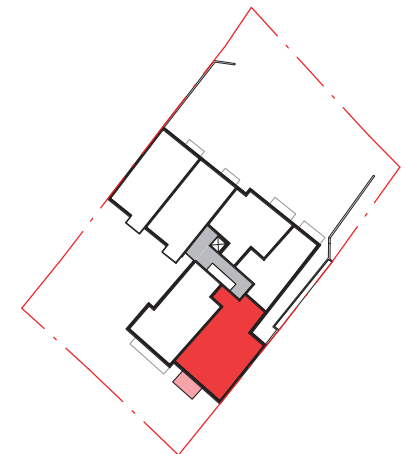


Großzügiger Balkon mit herrlichem Ausblick & Natur zum Greifen nah



Familienraum am Puls der Natur

TOP	<u>WOHNFLÄCHE</u>
09	113,60 m²
1.OG	<u>FREIFLÄCHEN</u>
	8,53 m²
	<u>KELLERABTEIL</u>
	6,98 m²



MAß- UND FLÄCHENTOLERANZ +/- 5CM. DIESER PLAN IST ZUR ERSTELLUNG VON EIN- BAUPLÄNEN NICHT GEEIGNET. NATURMAßE NEHMEN! SCHACHTGRÖßEN WERDEN NACH TATSÄCHLICHEM BEDARF DER HAUSTECHNIK ERSTELLT! RAUMHÖHEN VON 260CM BIS 270CM, IN TEILBEREICHEN ABGEHÄNGTE DECKEN. UNVERBINDLICHE PLANKOPIE, ÄNDERUNGEN VORBEHALTEN. ALLE DARGESTELLTEN GEGENSTÄNDE HABEN SYMBOLHAFTEN CHARAKTER.

P I M E N T

IMMOBILIEN &
INVESTMENT

A/1010 WIEN
DR. KARL LÜEGER PLATZ 5/DG

OFFICE@PIMENT.AT
TEL +43 1 512 12 27 FAX +26
WWW.PIMENT.AT