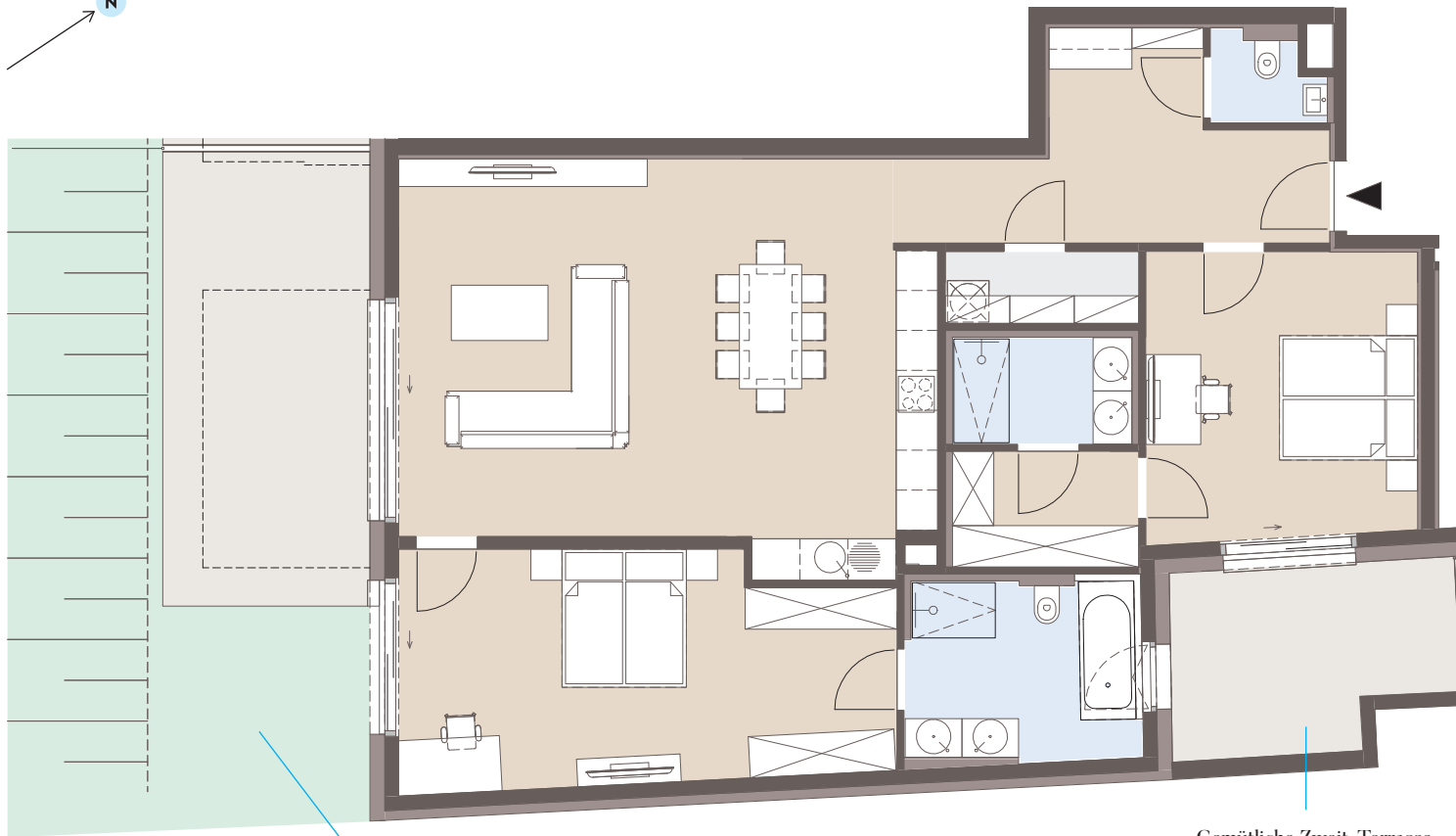


AM  
**SCHERFFENBERG**

GERSTHOFER STRASSE 74



Großzügige Terrasse und Garten mit eigenem Baum

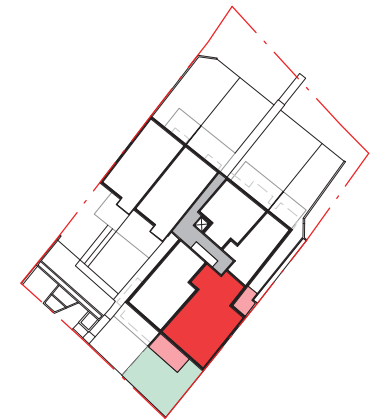
Gemütliche Zweit-Terrasse



MAB- UND FLÄCHENTOLERANZ +/- 5CM.  
DIESER PLAN IST ZUR ERSTELLUNG VON EIN-  
BAUPLÄNEN NICHT GEEIGNET. NATURHABE  
NEHMEN! SCHACHTGRÖßEN WERDEN NACH  
TATSÄCHLICHEM BEDARF DER HAUSTECHNIK  
ERSTELLT!  
RAUMHÖHEN VON 260CM BIS 270CM, IN  
TEILBEREICHEN ABGEHÄNGTE DECKEN.  
UNVERBINDLICHE PLANKOPIE, ÄNDERUNGEN  
VORBEHALTEN. ALLE DARGESTELLTEN  
GEGENSTÄNDE HABEN SYMBOLHAFTEN  
CHARAKTER.

## Urban Suite mit grünen Wurzeln

TOP	<b>WOHNFLÄCHE</b>
<b>05</b>	<b>116,35 m<sup>2</sup></b>
EG	<b>FREIFLÄCHEN</b>
	<b>107,06 m<sup>2</sup></b>
	<b>KELLERABTEIL</b>
	<b>6,65 m<sup>2</sup></b>



**PIMENT**

IMMOBILIEN &  
INVESTMENT

A/1010 WIEN  
DR. KARL LÜEGER PLATZ 5/DG  
OFFICE@PIMENT.AT  
TEL +43 1 512 12 27 FAX -26  
WWW.PIMENT.AT