

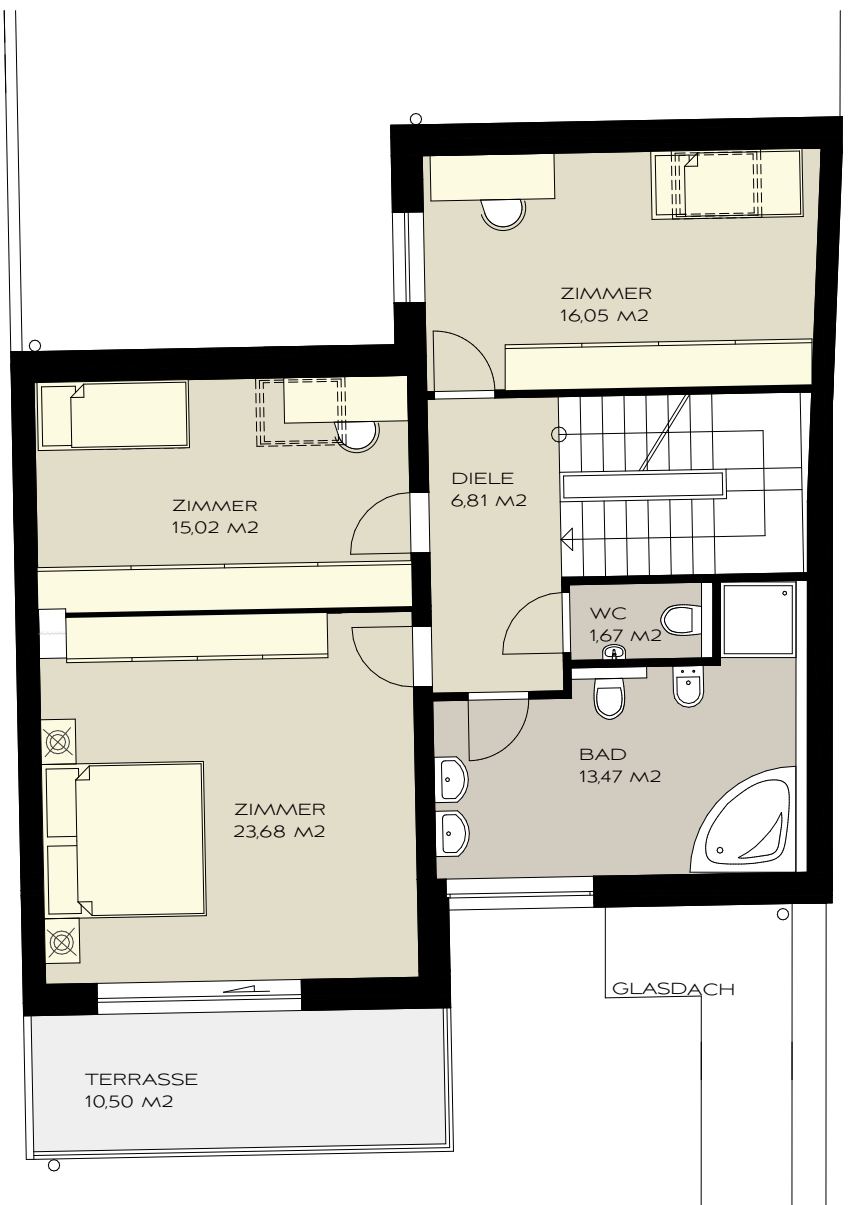
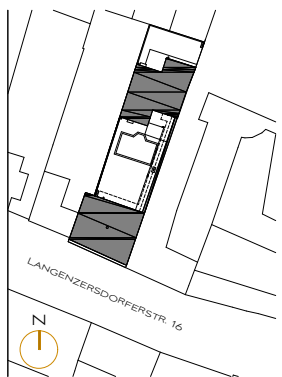
# PIMENT

IMMOBILIEN &  
INVESTMENT

A/1010 WIEN  
DR. KARL LUEGER PLATZ 5/DG  
OFFICE@PIMENT.AT  
TEL +43 1 512 12 27 FAX -26  
WWW.PIMENT.AT

EINFAMILIENHAUS  
ERDGESCHOSS

UNVERBINDLICHE PLANKOPIE! DIESE PLANSKIZZE DIENT NUR ZUR DARSTELLUNG EINER UNGEFÄHREN RAUMAUFTEILUNG UND KANN NICHT ALS VERBINDLICHE PLANBEILAGE ANGESEHEN WERDEN. DIE DARGESTELLTE MÖBLIERUNG DIENT NUR ALS EINRICHTUNGSVORSCHLAG, ALLE DARGESTELLTEN GEGENSTÄNDE HABEN SYMBOLHAFTEN CHARAKTER. ÄNDERUNGEN UND IRRTÜMER VORBEHALTEN.



# PIMENT

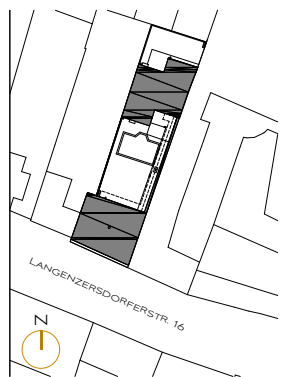
IMMOBILIEN &  
INVESTMENT

A/1010 WIEN  
DR. KARL LUEGER PLATZ 5/DG

OFFICE@PIMENT.AT  
TEL +43 1 512 12 27 FAX -26  
WWW.PIMENT.AT

EINFAMILIENHAUS  
OBERGESCHOSS

UNVERBINDLICHE PLANKOPIE! DIESE PLANSKIZZE DIEN NUR ZUR DARSTELLUNG EINER UNGEFÄHREN RAUMAUFTEILUNG UND KANN NICHT ALS VERBINDLICHE PLANBEILAGE ANGESEHEN WERDEN. DIE DARGESTELLTE MÖBLIERUNG DIEN NUR ALS EINRICHTUNGSVORSCHLAG, ALLE DARGESTELLTEN GEGENSTÄNDE HABEN SYMBOLHAFTEN CHARAKTER. ÄNDERUNGEN UND IRRTÜMER VORBEHALTEN.



# PIMENT

IMMOBILIEN &  
INVESTMENT

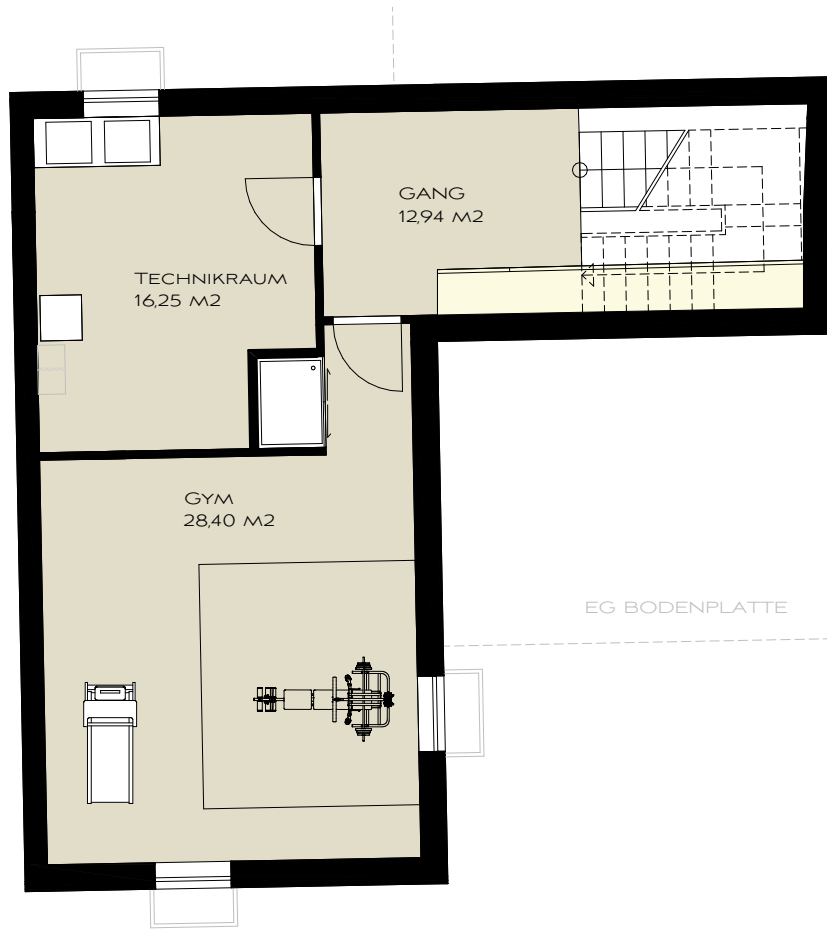
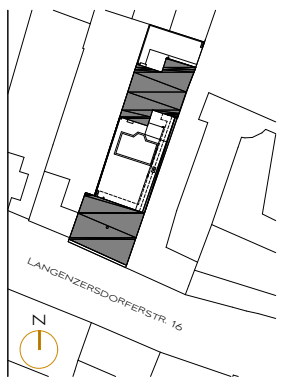
A/1010 WIEN  
DR. KARL LUEGER PLATZ 5/DG

OFFICE@PIMENT.AT  
TEL +43 1 512 12 27 FAX -26  
WWW.PIMENT.AT



EINFAMILIENHAUS  
DACHGESCHOß

UNVERBINDLICHE PLANKOPIE! DIESE PLANSKIZZE DIEN T NUR ZUR DARSTELLUNG EINER UNGEFÄHREN RAUMAUFTEILUNG UND KANN NICHT ALS VERBINDLICHE PLANBEILAGE ANGESEHEN WERDEN. DIE DARGESTELLTE MÖBLIERUNG DIEN T NUR ALS EINRICHTUNGSVORSCHLAG, ALLE DARGESTELLTEN GEGENSTÄNDE HABEN SYMBOLHAFTEN CHARAKTER. ÄNDERUNGEN UND IRRTÜMER VORBEHALTEN.



# PIMENT

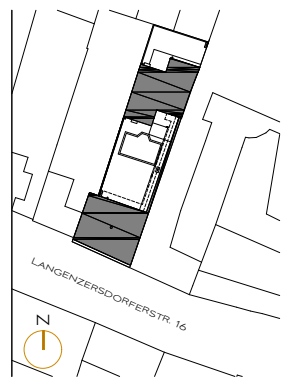
IMMOBILIEN &  
INVESTMENT

A/1010 WIEN  
DR. KARL LUEGER PLATZ 5/DG

OFFICE@PIMENT.AT  
TEL +43 1 512 12 27 FAX -26  
WWW.PIMENT.AT

EINFAMILIENHAUS  
KELLERGESCHOSS

UNVERBINDLICHE PLANKOPIE! DIESE PLANSKIZZE DIEN NUR ZUR DARSTELLUNG EINER UNGEFÄHREN RAUMAUFTEILUNG UND KANN NICHT ALS VERBINDLICHE PLANBEILAGE ANGESEHEN WERDEN. DIE DARGESTELLTE MÖBLIERUNG DIEN NUR ALS EINRICHTUNGSVORSCHLAG, ALLE DARGESTELLTEN GEGENSTÄNDE HABEN SYMBOLHAFTEN CHARAKTER. ÄNDERUNGEN UND IRRTÜMER VORBEHALTEN.



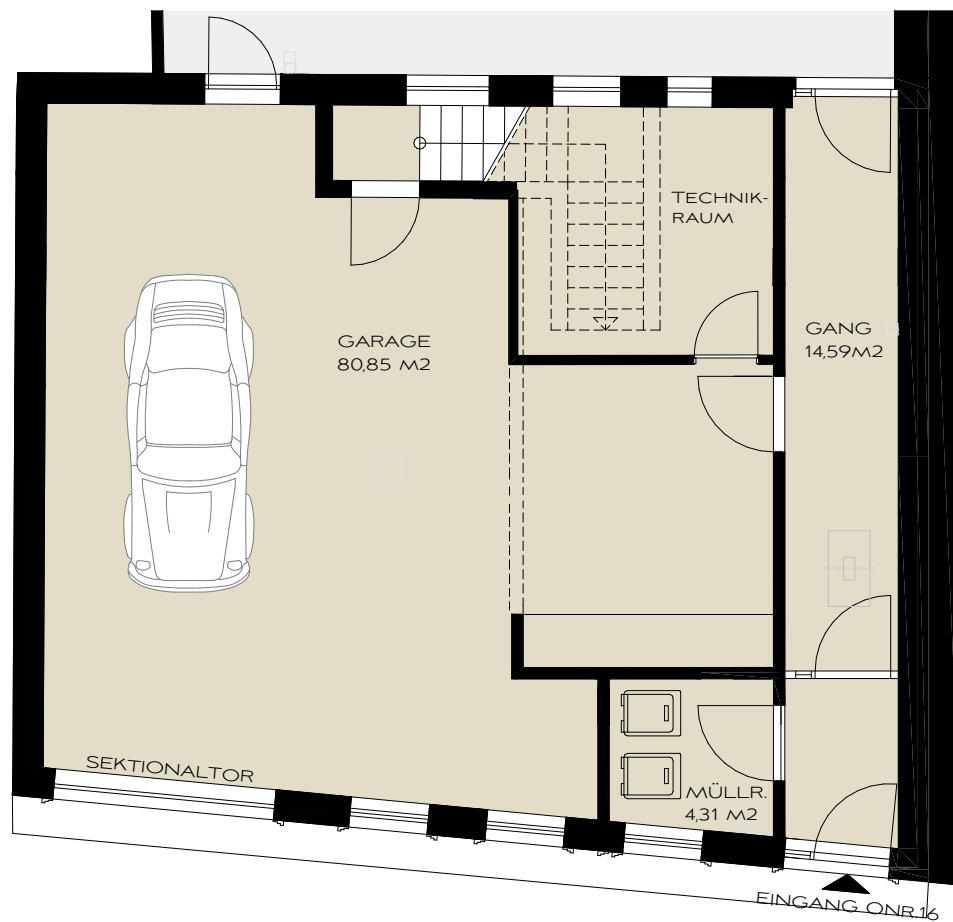
EINFAMILIENHAUS ↑

# PIMENT

IMMOBILIEN &  
INVESTMENT

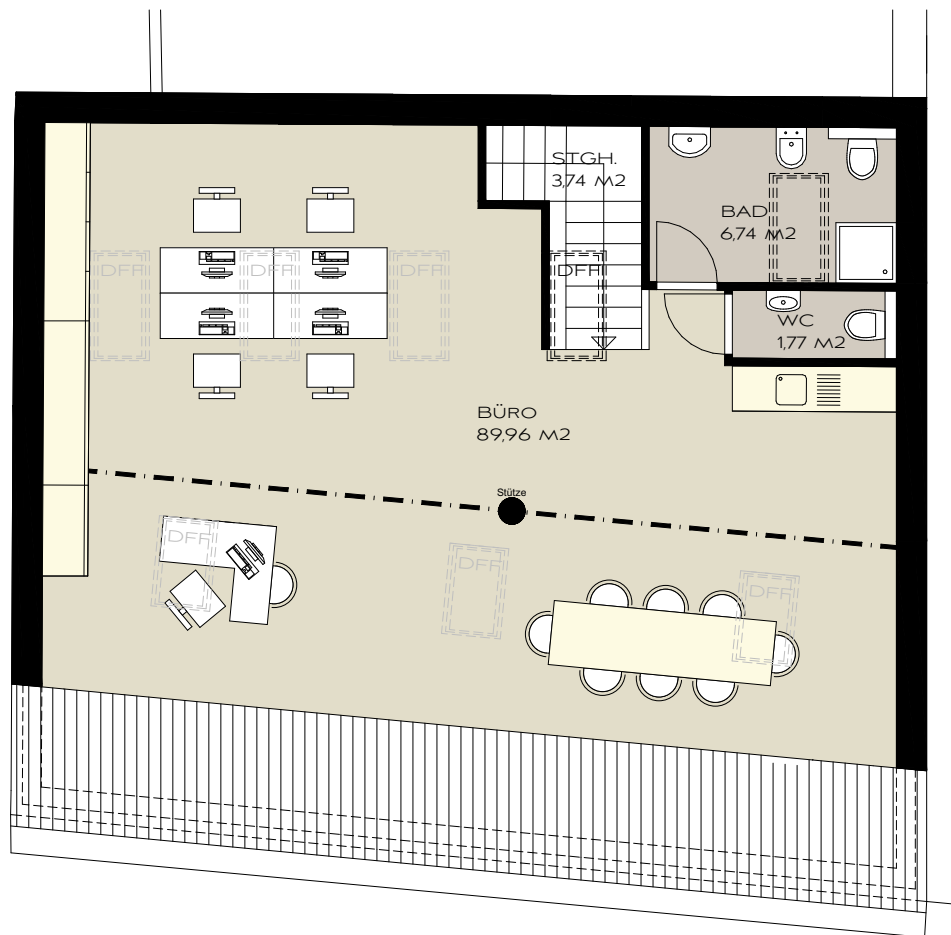
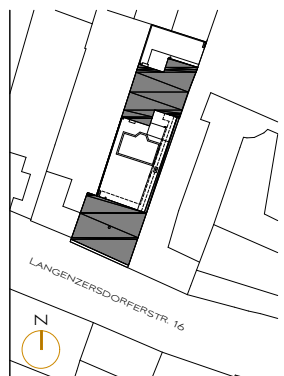
A/1010 WIEN  
DR. KARL LUEGER PLATZ 5/DG

OFFICE@PIMENT.AT  
TEL +43 1 512 12 27 FAX -26  
WWW.PIMENT.AT



STRABENHAUS  
ERDGESCHOSS

UNVERBINDLICHE PLANKOPIE! DIESE PLANSKIZZE DIEN NUR ZUR DARSTELLUNG EINER UNGEFÄHREN RAUMAUFTEILUNG UND KANN NICHT ALS VERBINDLICHE PLANBEILAGE ANGESEHEN WERDEN. DIE DARGESTELLTE MÖBLIERUNG DIEN NUR ALS EINRICHTUNGSVORSCHLAG, ALLE DARGESTELLTEN GEGENSTÄNDE HABEN SYMBOLHAFTEN CHARAKTER. ÄNDERUNGEN UND IRRTÜMER VORBEHALTEN.



# PIMENT

IMMOBILIEN &  
INVESTMENT

A/1010 WIEN  
DR. KARL LUEGER PLATZ 5/DG

OFFICE@PIMENT.AT  
TEL +43 1 512 12 27 FAX -26  
WWW.PIMENT.AT

STRABENHAUS  
OBERGESCHOSS

UNVERBINDLICHE PLANKOPIE! DIESE PLANSKIZZE DIEN T NUR ZUR DARSTELLUNG EINER UNGEFÄHREN RAUMAUFTEILUNG UND KANN NICHT ALS VERBINDLICHE PLANBEILAGE ANGESEHEN WERDEN. DIE DARGESTELLTE MÖBLIERUNG DIEN T NUR ALS EINRICHTUNGSVORSCHLAG, ALLE DARGESTELLTEN GEGENSTÄNDE HABEN SYMBOLHAFTEN CHARAKTER. ÄNDERUNGEN UND IRRTÜMER VORBEHALTEN.