

# BelView — Apartments

## WOHNUNG Top 12.14

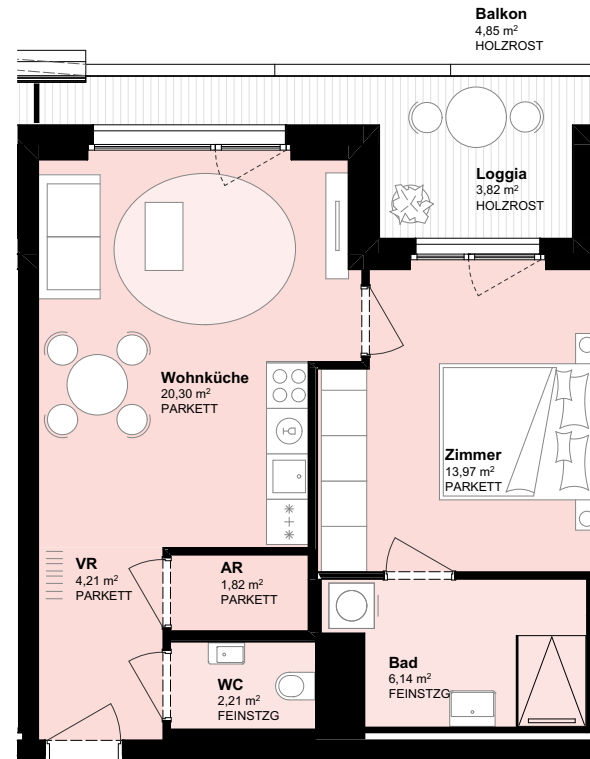
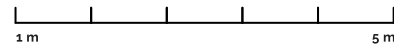
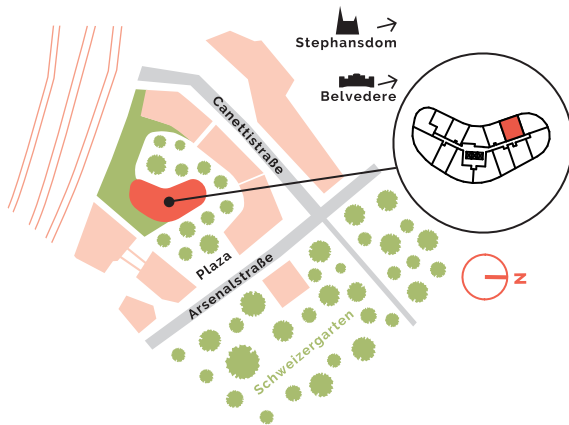
### 12. OBERGESCHOSS

Arsenalstraße 8 | 1100 Wien

Wohnfläche inkl. Loggia 52.47 m<sup>2</sup>

Balkon 4.85 m<sup>2</sup>

Gesamtfläche 57.32 m<sup>2</sup>



Die grafischen Darstellungen entsprechen dem aktuellen Planungsstand. Die in den Plänen und Zeichnungen dargestellte Möblierung (ausgenommen Küche) stellt nur einen Vorschlag (zu Illustrationszwecken) dar und ist nicht Vertragsbestandteil. Grundlage der Ausstattung ist die Bau- und Ausstattungsbeschreibung. Heizwärmebedarf (HWB): 24,50 kWh/m<sup>2</sup>a (Referenzklima). Gesamtenergieeffizienz-Faktor (FGEE): 0,702 (Referenzklima). Druck- und Satzfehler vorbehalten. Alle Rechte vorbehalten, alle Angaben ohne Gewähr, Änderungen vorbehalten. Rechtsverbindlich sind ausschließlich die einem allfälligen Mietvertrag zugrundeliegenden Konditionen, Pläne, Ausstattungen und Unterlagen. Planstand Februar 2020

Ein Projekt von SIGNA  
Exklusive Vermarktung durch **BAI**