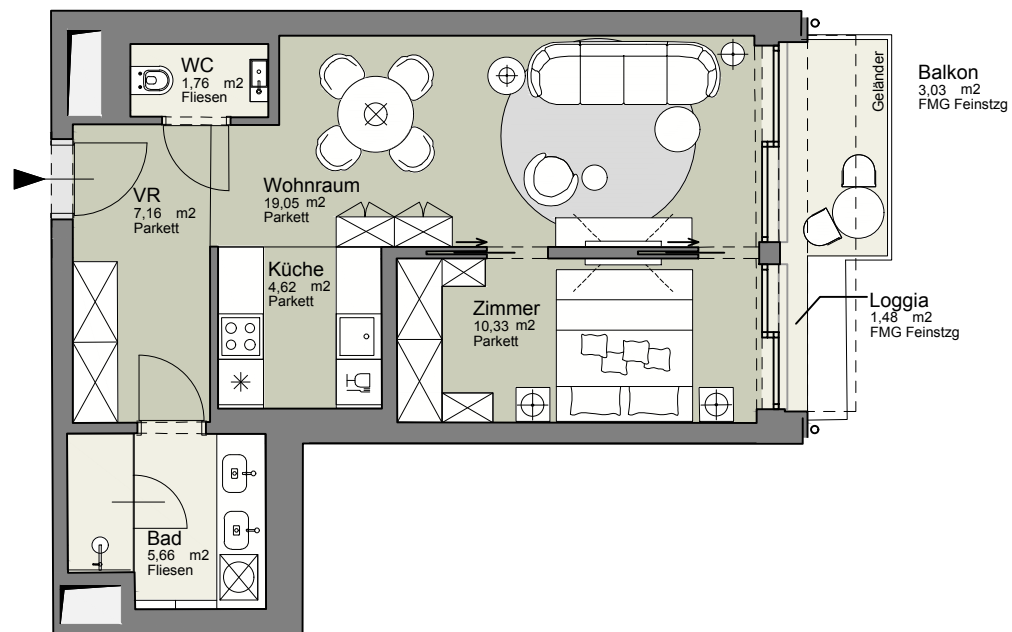


WERDERTORGASSE

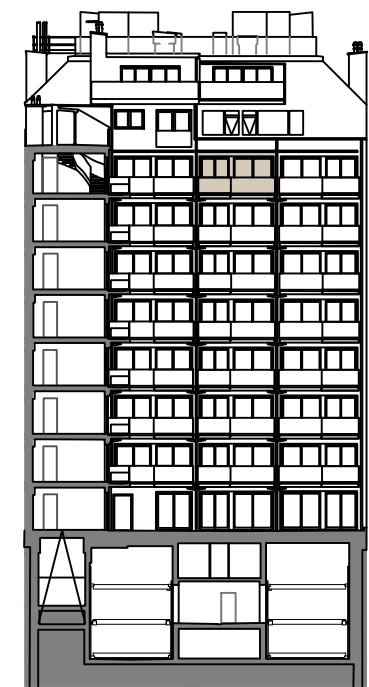


**TOP 42\_7.OG**

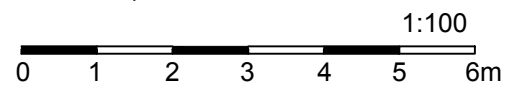
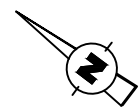
Vorraum	7,16 m <sup>2</sup>	2,65 mRH
WC	1,76 m <sup>2</sup>	2,65 mRH
Bad	5,66 m <sup>2</sup>	2,64 mRH
Küche	4,62 m <sup>2</sup>	2,65 mRH
Wohnraum	19,05 m <sup>2</sup>	2,65 mRH
Zimmer	10,33 m <sup>2</sup>	2,65 mRH

GESAMT 48,58 m<sup>2</sup>

Loggia	1,48 m <sup>2</sup>	
Balkon	3,03 m <sup>2</sup>	
Keller	2,23 m <sup>2</sup>	2,21 mRH



WERDERTORGASSE 6



**UNVERBINDLICHE PLANKOPIE**  
 Unverbindliche Plankopie, Änderungen vorbehalten.  
 Die dargestellte Möblierung ist nicht Bestandteil des  
 Lieferumfangs und dient nur als Einrichtungsvorschlag.  
 Alle dargestellten Gegenstände haben symbolhaften Charakter.

**WOLF REICHT ARCHITECTS**

WIEN • VIENNA • 维也纳

WOLF REICHT ARCHITECTS ZT GmbH  
 A-1010 Wien, Herrngasse 6-8 / 6 / 3