

GUT LÄUDON

Dr.-Heckmann-Straße 10C, 1140 Wien

STIEGE 2, TÜR 7

1.Obergeschoss ca. 110,50 m²

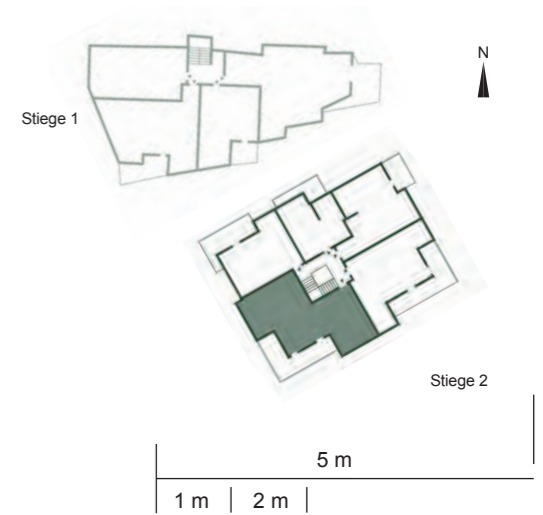
4 Zimmer

ca. Angaben zur Nutzfläche in m²

Vorraum, Parkett	10,20
WC, Feinsteinzeug	1,40
Gang, Parkett	9,00
Ar, Parkett	1,30
Zimmer, Parkett	12,40
Bad, Feinsteinzeug	4,80
Zimmer, Parkett	11,20
Zimmer, Parkett	10,60
Bad, Feinsteinzeug	4,90
Wohnzimmer, Parkett	44,60

Gesamt 110,50

Terrasse/Balkon:	18,20
Loggien:	9,50
Einlagerungsraum:	3,90



STIX UND PARTNER

Planung und Architektur:
HOLZBAUER & PARTNER ARCHITEKTEN
WILHELM HOLZBAUER FRITZ KAUFMANN EGON TÜRNER WOLFGANG VANER

Innenarchitekturplanung:
MAYR & GLATZL Innenarchitektur GmbH
Abelelgasse 10 | 1160 Wien | +43 (0) 1 / 479 65 58
office@mayer-glatz.at | www.mayer-glatz.at



OFFICE@STIX-PARTNER.AT

Die Plandarstellung sind vereinfacht und symbolisch, es sind nicht alle Bauteile dargestellt und es wird kein Anspruch auf Vollständigkeit erfüllt. Die dargestellten Einrichtungsgegenstände, dienen der Illustration und sind nicht in der Ausstattung enthalten. Sämtliche Sanitärgegenstände werden

It. Bau- und Ausstattungsbeschreibung ausgeführt und sind im Plan nur symbolisch dargestellt. Grundrissänderungen vorbehalten. Stand 14.06.2018- Die im Plan genannten Maße und Flächen sind vorläufige Werte, das Endmaß kann variieren.