

GUT LÅUDON

Dr.-Heckmann-Straße 10C, 1140 Wien

STIEGE 2, TÜR 2B

Ergeschoss ca. 89,00 m²

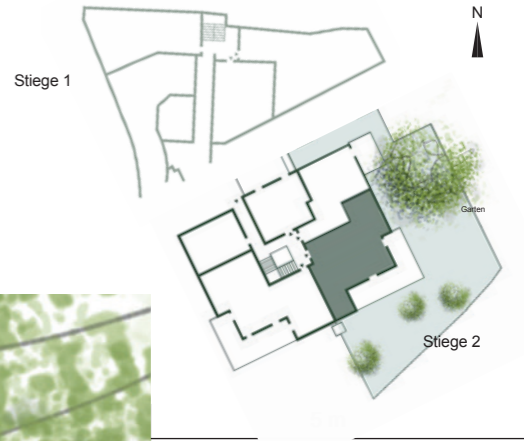
4 Zimmer

ca. Angaben zur Nutzfläche in m²

Vorraum, Parkett	7,40
WC, Feinsteinzeug	1,40
Abstellraum, Parkett	1,20
Bad ,Feinsteinzeug	3,90
Bad ,Feinsteinzeug	2,70
Zimmer, Parkett	14,90
Zimmer 1, Parkett	10,20
Zimmer 2, Parkett	10,50
Wohnküche, Parkett	37,10

Gesamt **89,00**

Garten:	330,10
davon Terrasse/Balkon:	42,50
Einlagerungsraum:	3,30



1 m | 2 m



STIX UND PARTNER

Planung und Architektur

Innenarchitekturplanung

HOLZBAUER & PARTNER ARCHITEKTEN
WILHELM HOLZBAUER PRITZ KAUFMANN EIGON TÜRNER WOLFGANG VANER

M&G

MAYR & GLATZL Innenarchitektur GmbH
Abelelgasse 10 | 1160 Wien | +43 (0) 1 / 479 65 58
office@mayr-glatz.at | www.mayr-glatz.at

OFFICE@STIX-PARTNER.AT

Die Plandarstellung sind vereinfacht und symbolisch, es sind nicht alle Bauteile dargestellt und es wird kein Anspruch auf Vollständigkeit erfüllt. Die dargestellten Einrichtungsgegenstände, dienen der Illustration und sind nicht in der Ausstattung enthalten. Sämtliche Sanitärgegenstände werden

It. Bau- und Ausstattungsbeschreibung ausgeführt und sind im Plan nur symbolisch dargestellt. Grundrissänderungen vorbehalten. Stand 14.06.2018- Die im Plan genannten Maße und Flächen sind vorläufige Werte, das Endmaß kann variieren.