

GUT LÅUDON

Dr.-Heckmann-Straße 10C, 1140 Wien

STIEGE 1, TÜR 2

Erdgeschoss ca 63,30 m²

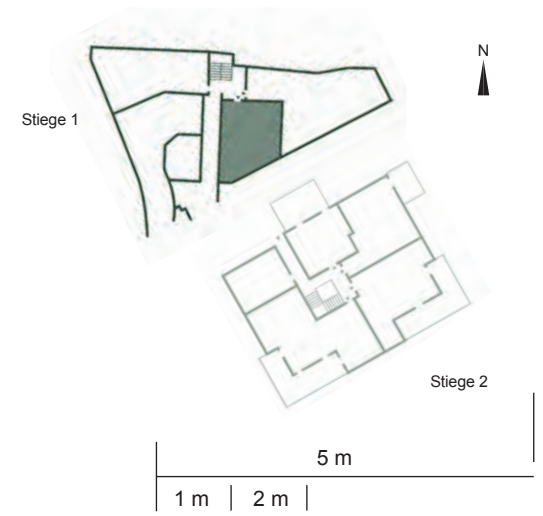
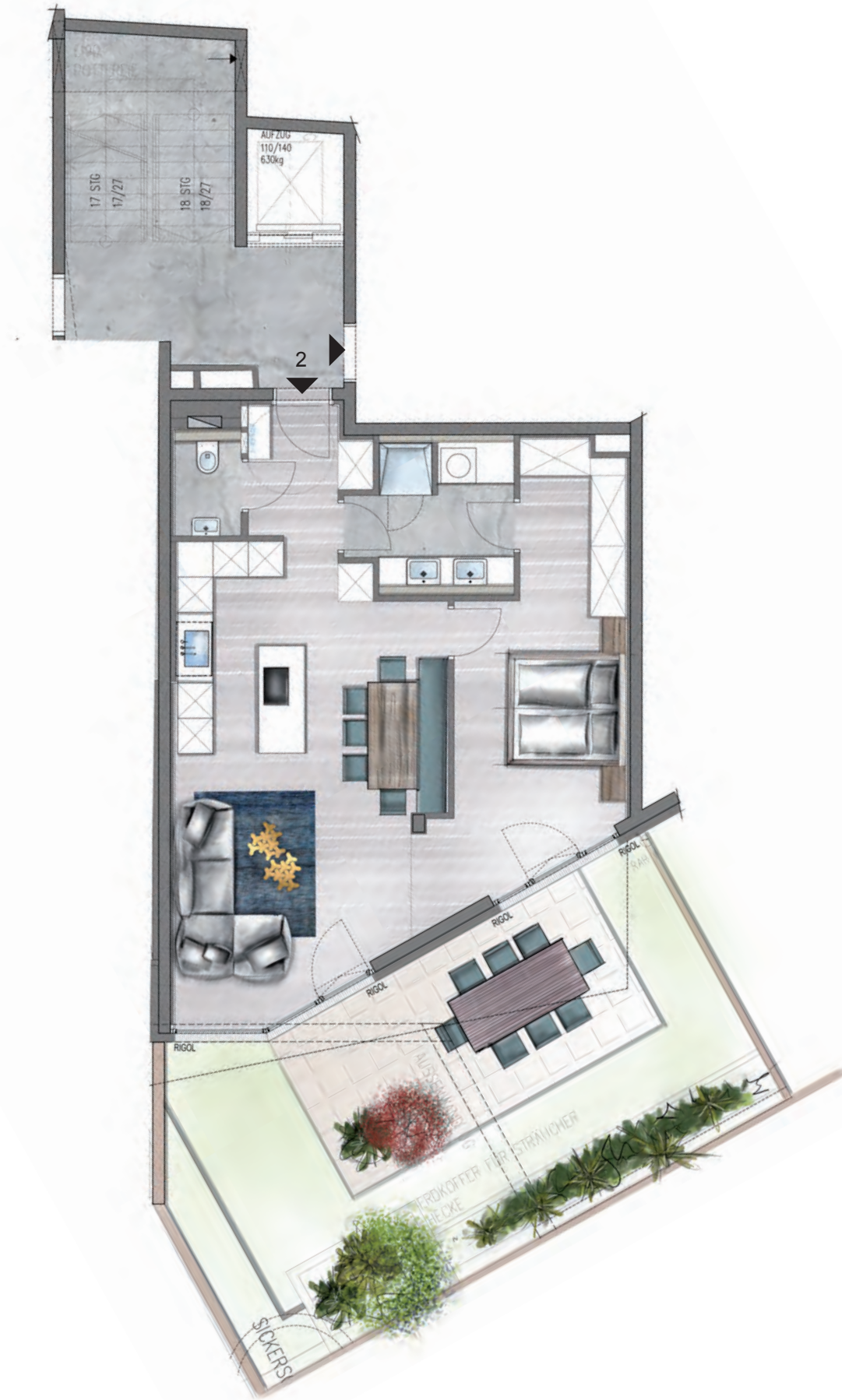
2 Zimmer

ca. Angaben zur Nutzfläche in m²

Vorraum, Parkett	3,80
WC, Feinsteinzeug	1,70
Zimmer, Parkett	13,50
Schrankraum, Parkett	4,60
Bad, Feinsteinzeug	6,50
Wohnküche, Parkett	33,30

Gesamt 63,30

Garten:	51,30
davon Terasse:	18,00
Einlagerungsraum:	3,90



STIX UND PARTNER

Planung und Architektur:
HOLZBAUER & PARTNER ARCHITEKTEN
WILHELM HOLZBAUER FRIEDRICH KAUFMANN EDITH TURNER WOLFGANG VANER

Innenarchitekturplanung:
MAYR & GLATZL Innenarchitektur GmbH
Abelelgasse 10 | 1160 Wien | +43 (0) 1 / 479 65 58
office@mayer-glatz.at | www.mayer-glatz.at



OFFICE@STIX-PARTNER.AT

Die Plandarstellung sind vereinfacht und symbolisch, es sind nicht alle Bauteile dargestellt und es wird kein Anspruch auf Vollständigkeit erfüllt. Die dargestellten Einrichtungsgegenstände, dienen der Illustration und sind nicht in der Ausstattung enthalten. Sämtliche Sanitärgegenstände werden

It. Bau- und Ausstattungsbeschreibung ausgeführt und sind im Plan nur symbolisch dargestellt. Grundrissänderungen vorbehalten. Stand 14.06.2018- Die im Plan genannten Maße und Flächen sind vorläufige Werte, das Endausmaß kann variieren.