

AM  
**SCHERFFENBERG**

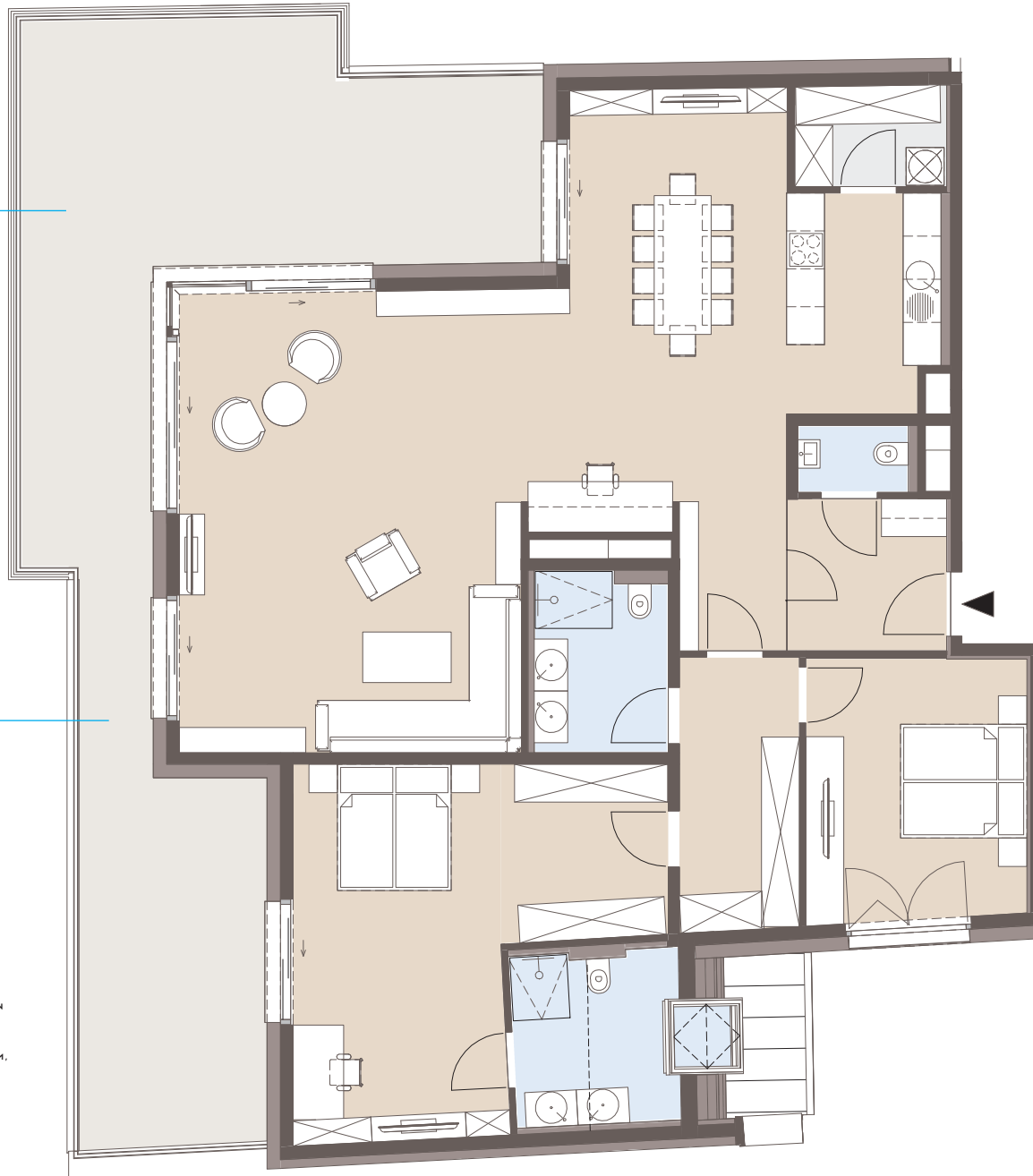
GERSTHOFER STRASSE 74



Terrasse mit  
Panoramablick bis  
Pötzleinsdorf

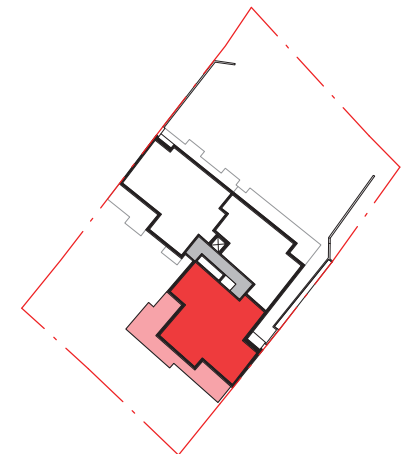
Traumterrasse mit  
großzügiger Fläche  
für unendliche Sommer

MAß- UND FLÄCHENTOLERANZ  
±/-5CM. DIESER PLAN IST ZUR  
ERSTELLUNG VON EIN- BAUPLÄNEN  
NICHT GEEIGNET. NATURMASE  
NEHMEN! SCHACHTGRÖßEN WERDEN  
NACH TATSÄCHLICHEM BEDARF DER  
HAUSTECHNIK ERSTELLT!  
RAUMHÖHEN VON 240CM BIS 270CM.  
IN TEILBEREICHEN ABGEHÄNGTE  
DECKEN. UNVERBINDLICHE  
PLANKOPIE, ÄNDERUNGEN  
VORBEHALTEN. ALLE DARGESTELL-  
TEN GEGENSTÄNDE HABEN  
SYMBOLHAFTEN CHARAKTER.



## Panorama-Residenz mit Terrassentraum

TOP	<b>WOHNFLÄCHE</b>
<b>13</b>	<b>154,70 m<sup>2</sup></b>
1.DG	<b>FREIFLÄCHEN</b>
	<b>61,84 m<sup>2</sup></b>
	<b>KELLERABTEIL</b>
	<b>5,63 m<sup>2</sup></b>



**PIMENT**

IMMOBILIEN &  
INVESTMENT

A/1010 WIEN  
DR. KARL LÜEGER PLATZ 5/DG

OFFICE@PIMENT.AT  
TEL +43 1 512 12 27 FAX +26  
WWW.PIMENT.AT