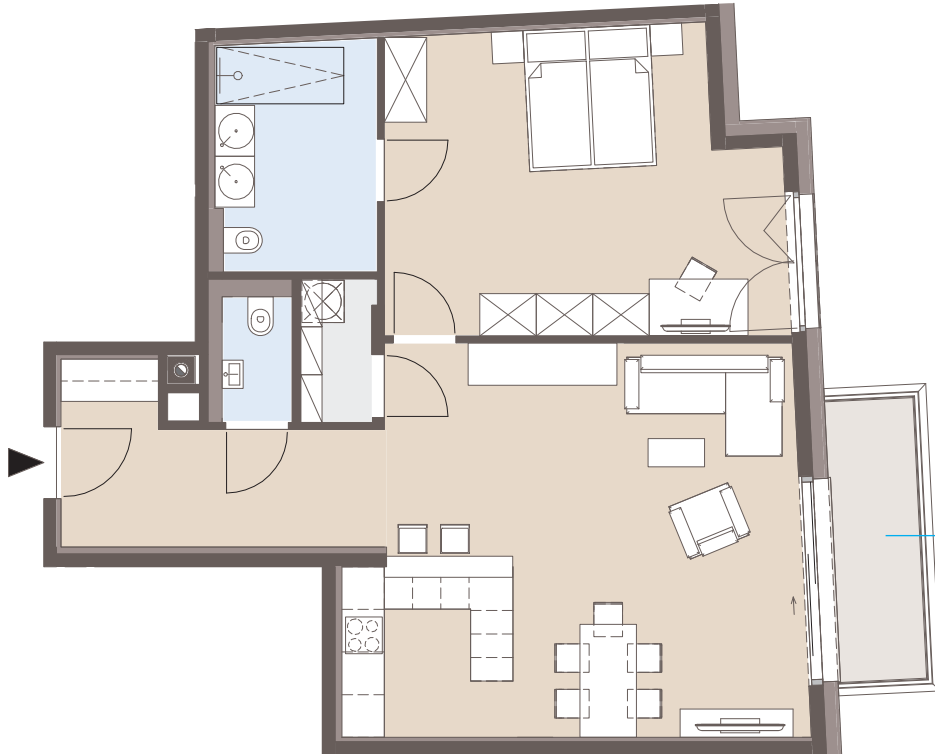


AM SCHERFFENBERG

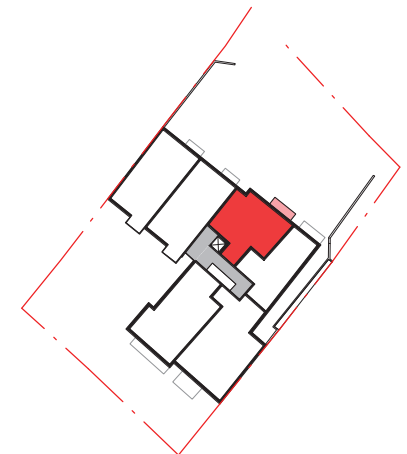
GERSTHOFER STRASSE 74



Traumhafter
Ausblick ins Grüne

Pärchenbalkon ins Grüne

| | |
|-----------|----------------------------|
| TOP | <u>WOHNFLÄCHE</u> |
| 07 | 77,06 m² |
| 1.OG | <u>FREIFLÄCHEN</u> |
| | 5,16 m² |
| | <u>KELLERABTEIL</u> |
| | 7,04 m² |



MAß- UND FLÄCHENTOLERANZ +/- 5CM. DIESER PLAN IST ZUR ERSTELLUNG VON EIN- BAUPLÄNEN NICHT GEEIGNET. NATURMÄßIG NEHMEN! SCHACHTGRÖßEN WERDEN NACH TATSÄCHLICHEM BEDARF DER HAUSTECHNIK ERSTELLT! RAUMHÖHEN VON 260CM BIS 270CM, IN TEILBEREICHEN ABGEHÄNGTE DECKEN. UNVERBINDLICHE PLANKOPIE, ÄNDERUNGEN VORBEHALTEN. ALLE DARGESTELLTEN GEGENSTÄNDE HABEN SYMBOLHAFTEN CHARAKTER.

P I M E N T

IMMOBILIEN &
INVESTMENT

A/1010 WIEN
DR. KARL LÜEGER PLATZ 5/DG
OFFICE@PIMENT.AT
TEL +43 1 512 12 27 FAX +26
WWW.PIMENT.AT