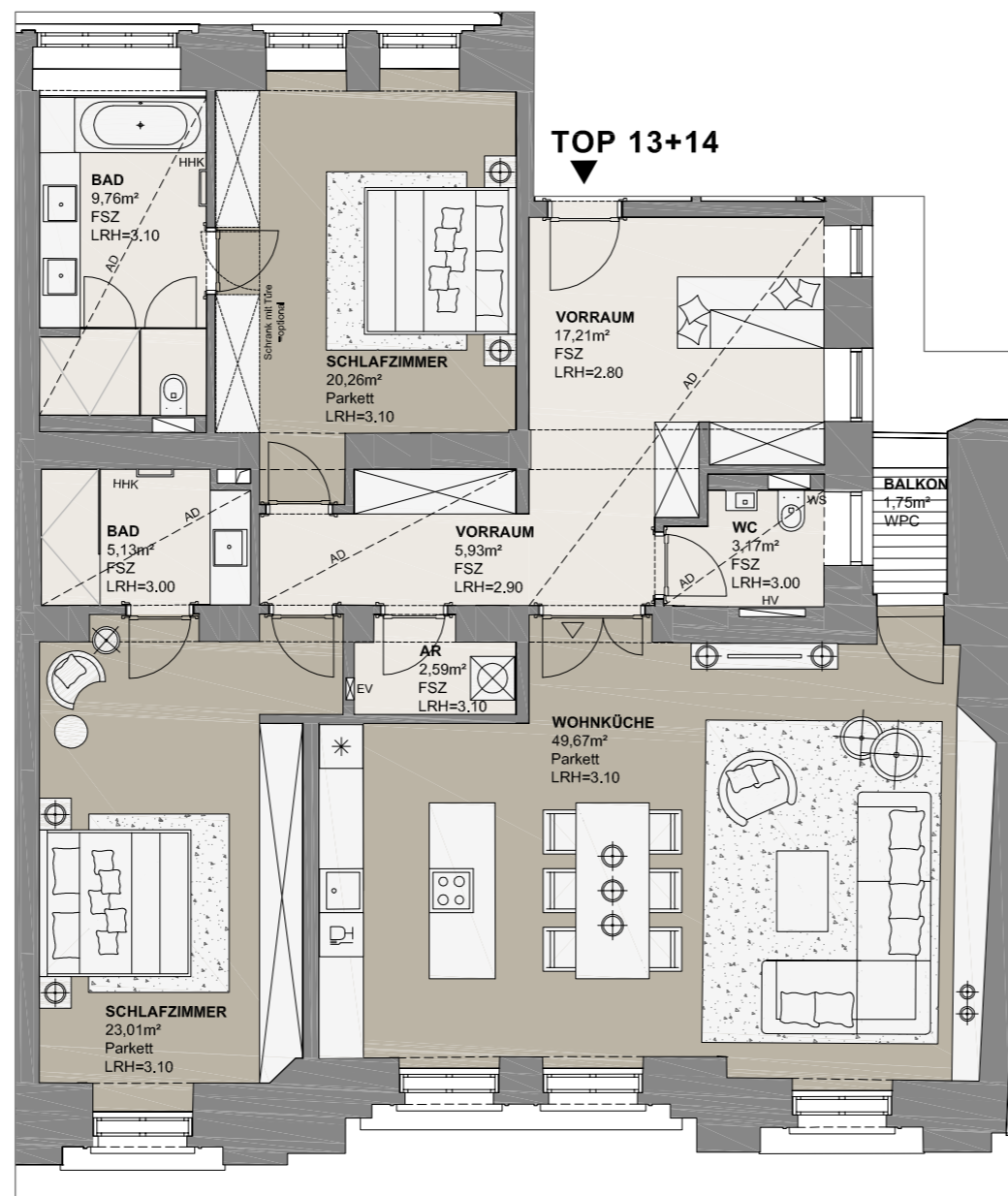




BERGGASSE



BERGGASSE



## TOP 13+14

2.OBERGESCHOSS

WOHNFLÄCHE: 136,72m<sup>2</sup>

BALKON: 1,75m<sup>2</sup>

ZIMMER: 3

ARCHITEKTUR

**HOLZBAUER & PARTNER ARCHITEKTEN**  
WILHELM HOLZBAUER FRITZ KAUFMANN EGON TÜRNER WOLFGANG VANEK

INNENARCHITEKTUR

**CHRISTIAN L. EINWALLER**  
ARCHITECTS

PROJEKTENTWICKLUNG

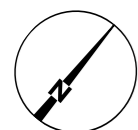
**X**  
**STIX UND PARTNER**

EXKLUSIVVERTRIEB

**PIMENT**

IMMOBILIEN &  
INVESTMENT

A/1010 WIEN  
DR. KARL LUEGER PLATZ 5/DG  
OFFICE@PIMENT.AT  
TEL +43 1 512 12 27 FAX +26  
WWW.PIMENT.AT



1 m

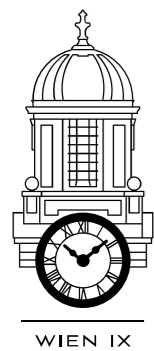
08.06.2017

**HHK** HANDTUCHHEIZKÖRPER  
**EV** ELEKTROVERTEILER  
**HV** HEIZUNGSVERTEILER  
**WS** WOHNUNGSSTATION

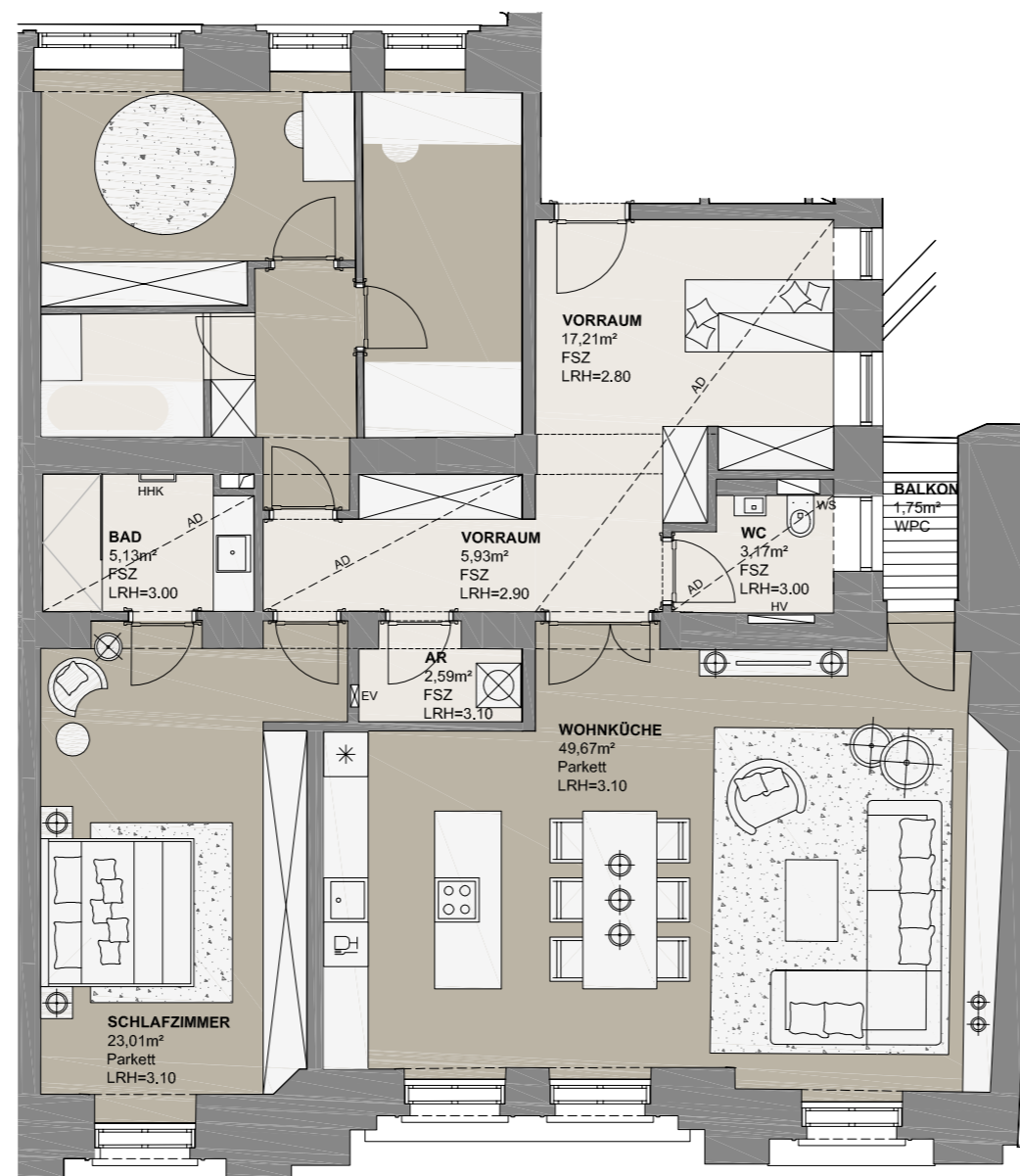
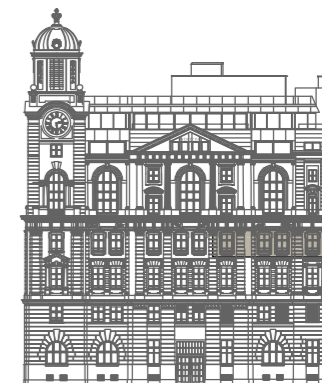
**AD** ABGEHÄNGTE DECKE  
**LRH** LICHTE RAUMHÖHE  
**FSZ** FEINSTEINZEUG  
**OL** OBERLICHT

**UNVERBINDLICHE PLANKOPIE**

Unverbindliche Plankopie. Änderungen vorbehalten. Die dargestellte Möblierung ist nicht Bestandteil des Lieferumfangs und dient nur als Einrichtungsvorschlag. Alle dargestellten Gegenstände haben symbolhaften Charakter.



# BERG GASSE 35



## TOP 13+14

2.OBERGESCHOSS

WOHNFLÄCHE: 138,35m<sup>2</sup>

BALKON: 1,75m<sup>2</sup>

ZIMMER: 4

ARCHITEKTUR

HOLZBAUER & PARTNER ARCHITEKTEN  
WILHELM HOLZBAUER FRITZ KAUFMANN EGON TÜRNER WOLFGANG VANEK

INNENARCHITEKTUR

CHRISTIAN L. EINWALLER  
ARCHITECTS

PROJEKTENTWICKLUNG

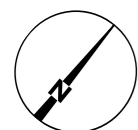
**X**  
STIX UND PARTNER

EXKLUSIVVERTRIEB

**PIMENT**

IMMOBILIEN & INVESTMENT

A/1010 WIEN  
DR. KARL LUEGER PLATZ 5/DG  
OFFICE@PIMENT.AT  
TEL +43 1 512 12 27 FAX +26  
WWW.PIMENT.AT



08.06.2017

1 m

HHK HANTUCHHEIZKÖRPER  
EV ELEKTROVERTEILER  
HV HEIZUNGSVERTEILER  
WS WOHUNGSSTATION

AD ABGEHÄNGTE DECKE  
LRH LICHTER RAUMHÖHE  
FSZ FEINSTEINZEUG  
OL OBERLICHT

### UNVERBINDLICHE PLANKOPIE

Unverbindliche Plankopie. Änderungen vorbehalten. Die dargestellte Möblierung ist nicht Bestandteil des Lieferumfangs und dient nur als Einrichtungsvorschlag. Alle dargestellten Gegenstände haben symbolhaften Charakter.