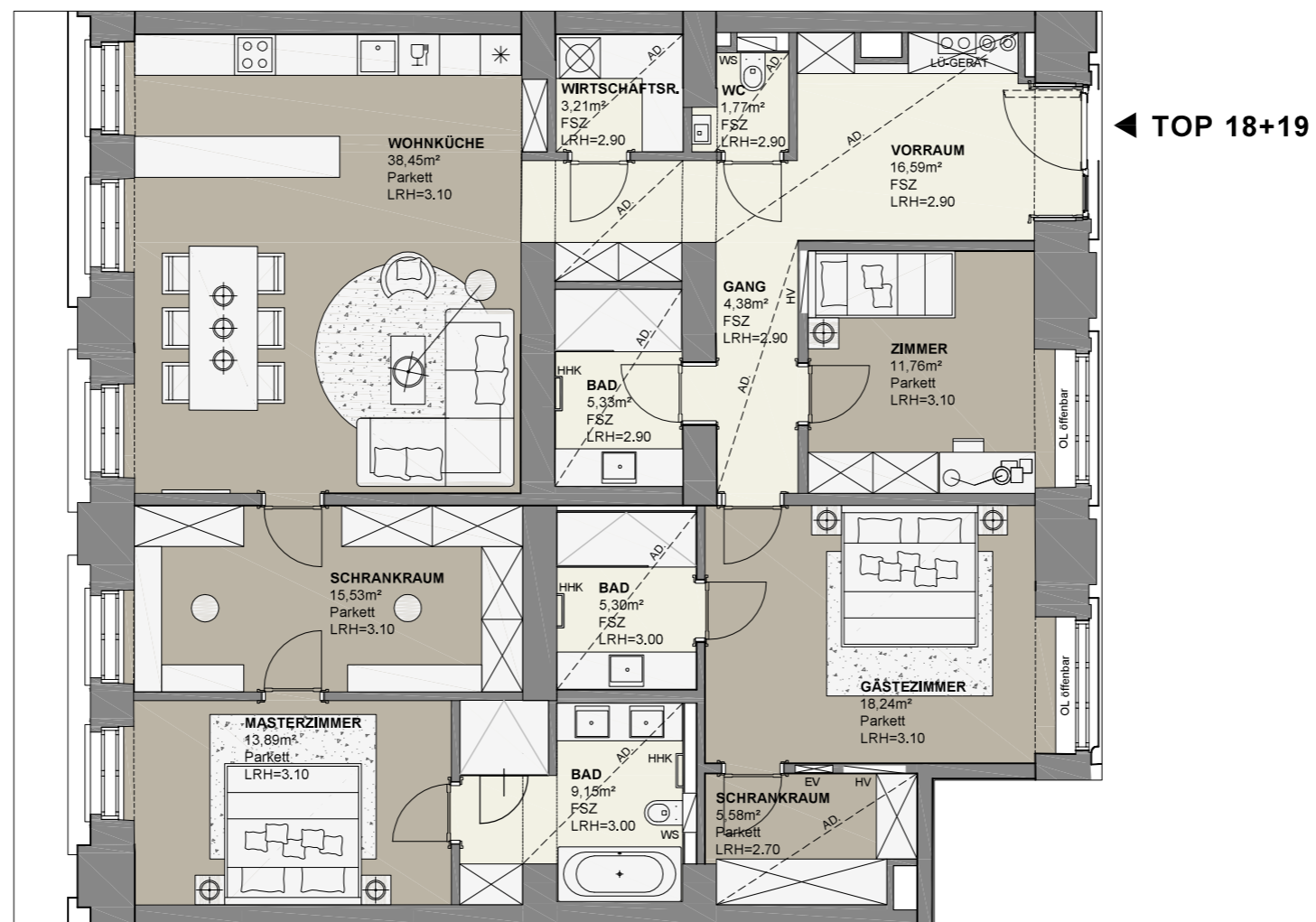


HAHNGASSE



HAHNGASSE



TOP 18+19

2.OBERGESCHOSS
WOHNFLÄCHE: 149,18m²
ZIMMER: 4

ARCHITEKTUR

HOLZBAUER & PARTNER ARCHITEKTEN
WILHELM HOLZBAUER FRITZ KAUFMANN EGON TÜRNER WOLFGANG VANEK

INNENARCHITEKTUR

CHRISTIAN L. EINWALLER
ARCHITECTS

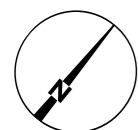
PROJEKTENTWICKLUNG

X
STIX UND PARTNER

EXKLUSIVVERTRIEB

PIMENT
IMMOBILIEN &
INVESTMENT

A/1010 WIEN
DR. KARL LUEGER PLATZ 5 / DG
OFFICE@PIMENT.AT
TEL +43 1 512 12 27 FAX +26
WWW.PIMENT.AT



1 m

27.07.2017

HHK HANDTUCHHEIZKÖRPER
EV ELEKTROVERTEILER
HV HEIZUNGSVERTEILER
WS WOHNUNGSSTATION

AD ABGEHÄNGTE DECKE
LRH LICHTER RAUMHÖHE
FSZ FEINSTEINZEUG
OL OBERLICHT

UNVERBINDLICHE PLANKOPIE

Unverbindliche Plankopie. Änderungen vorbehalten. Die dargestellte Möblierung ist nicht Bestandteil des Lieferumfangs und dient nur als Einrichtungsvorschlag. Alle dargestellten Gegenstände haben symbolhaften Charakter.