

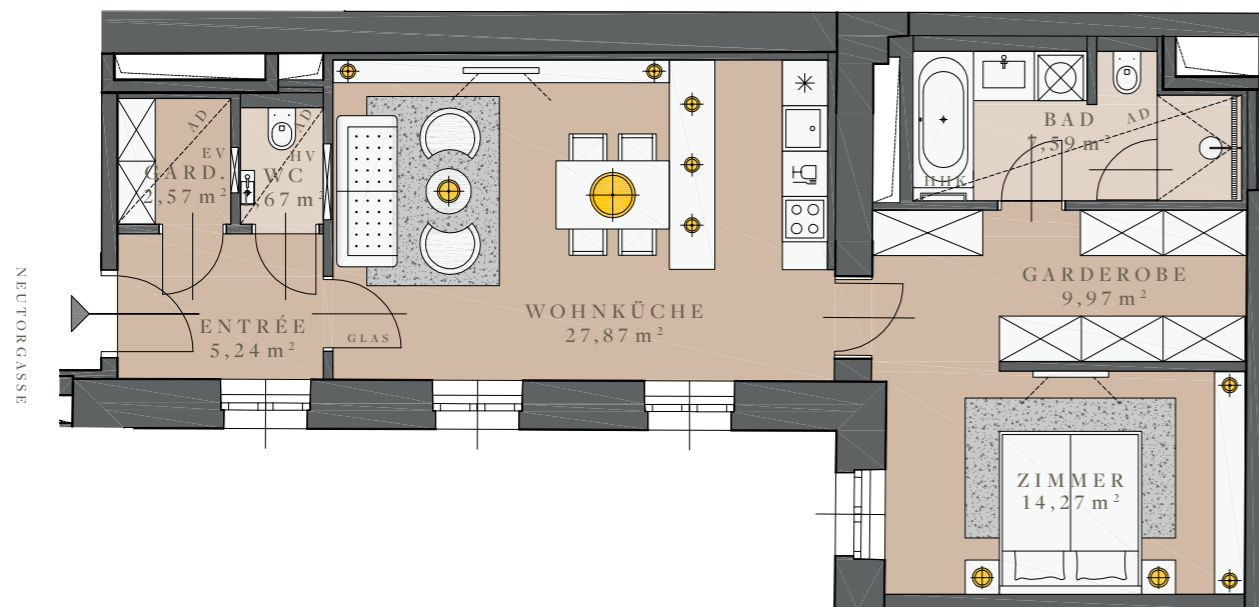
4. OBERGESCHOSS

AM WERDER TOR

WERDERTORGASSE 5-7
1010 WIEN

TOP 39

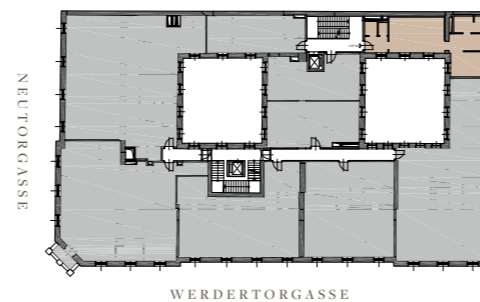
4. OBERGESCHOSS



GESAMT	69,18 m ²
ENTRÉE	5,24 m ²
GARDEROBE	2,57 m ²
WC	1,67 m ²
WOHNKÜCHE	27,87 m ²
BAD	7,59 m ²
GARDEROBE	9,97 m ²
ZIMMER	14,27 m ²
KELLER	2,55 m ²
RAUMHÖHE	3,90 m
ABGEHÄNGTE DECKE	3,20 m

WERDERTORGASSE

4. OBERGESCHOSS



AD	ABGEHÄNGTE DECKE
EV	ELEKTROVERTEILER
HHK	HANDTUCHHEIZKÖRPER
HV	HEIZUNGSVERTEILER

0 3 6M