

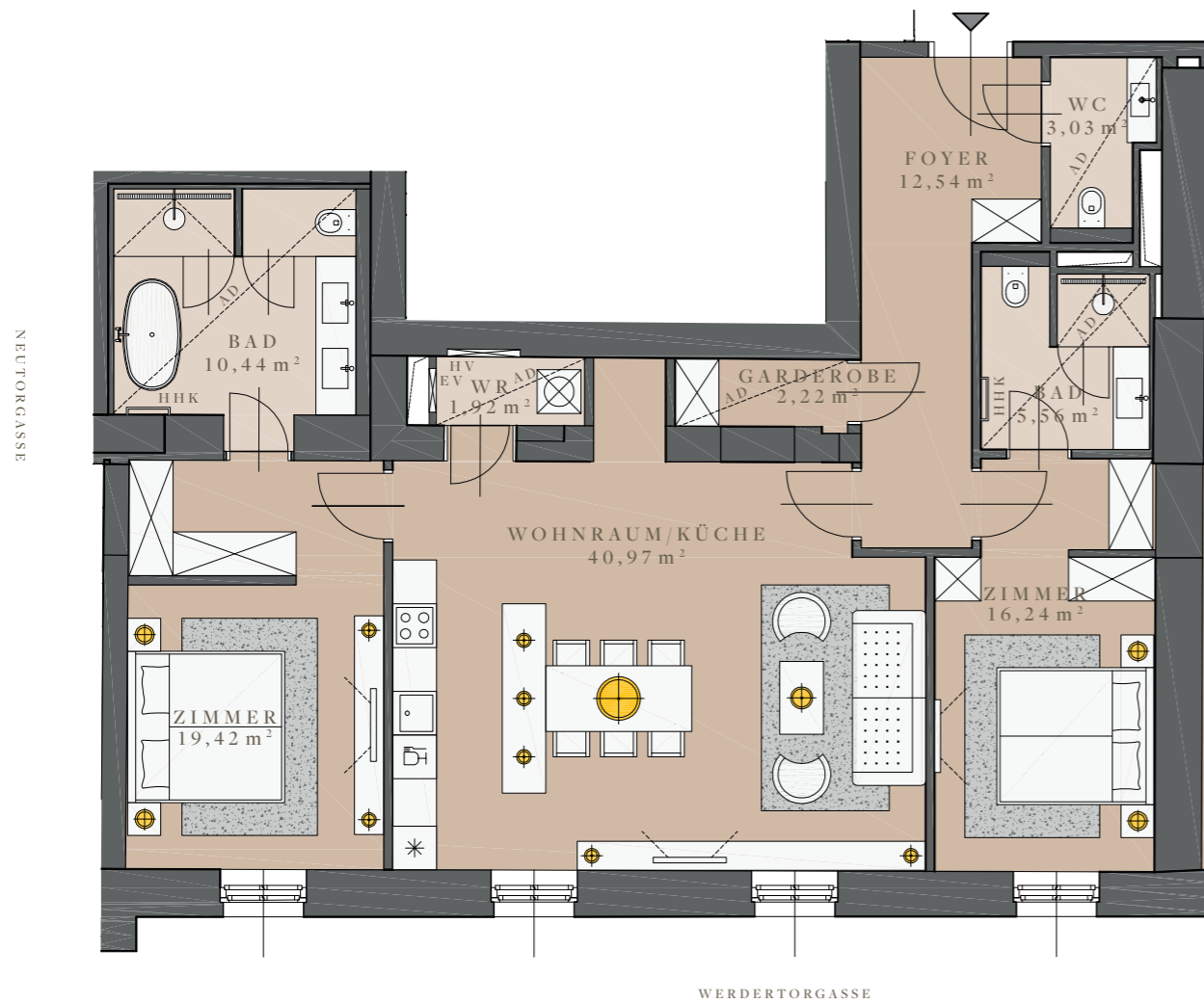
4. OBERGESCHOSS

AM WERDER TOR

WERDERTORGASSE 5-7
1010 WIEN

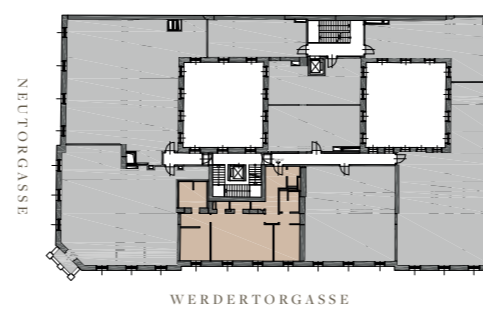
TOP 36

4. OBERGESCHOSS



GESAMT	112,34 m ²
FOYER	12,54 m ²
WC	3,03 m ²
GARDEROBE	2,22 m ²
BAD	5,56 m ²
ZIMMER	16,24 m ²
WOHNRAUM/KÜCHE	40,97 m ²
WIRTSCHAFTSRAUM	1,92 m ²
ZIMMER	19,42 m ²
BAD	10,44 m ²
KELLER	3,31 m ²
RAUMHÖHE	3,90 m
ABGEHÄNGTE DECKE	3,20 m

4. OBERGESCHOSS



AD	ABGEHÄNGTE DECKE
EV	ELEKTROVERTEILER
HHK	HANDTUCHHEIZKÖRPER
HV	HEIZUNGSVERTEILER

0 3 6M