

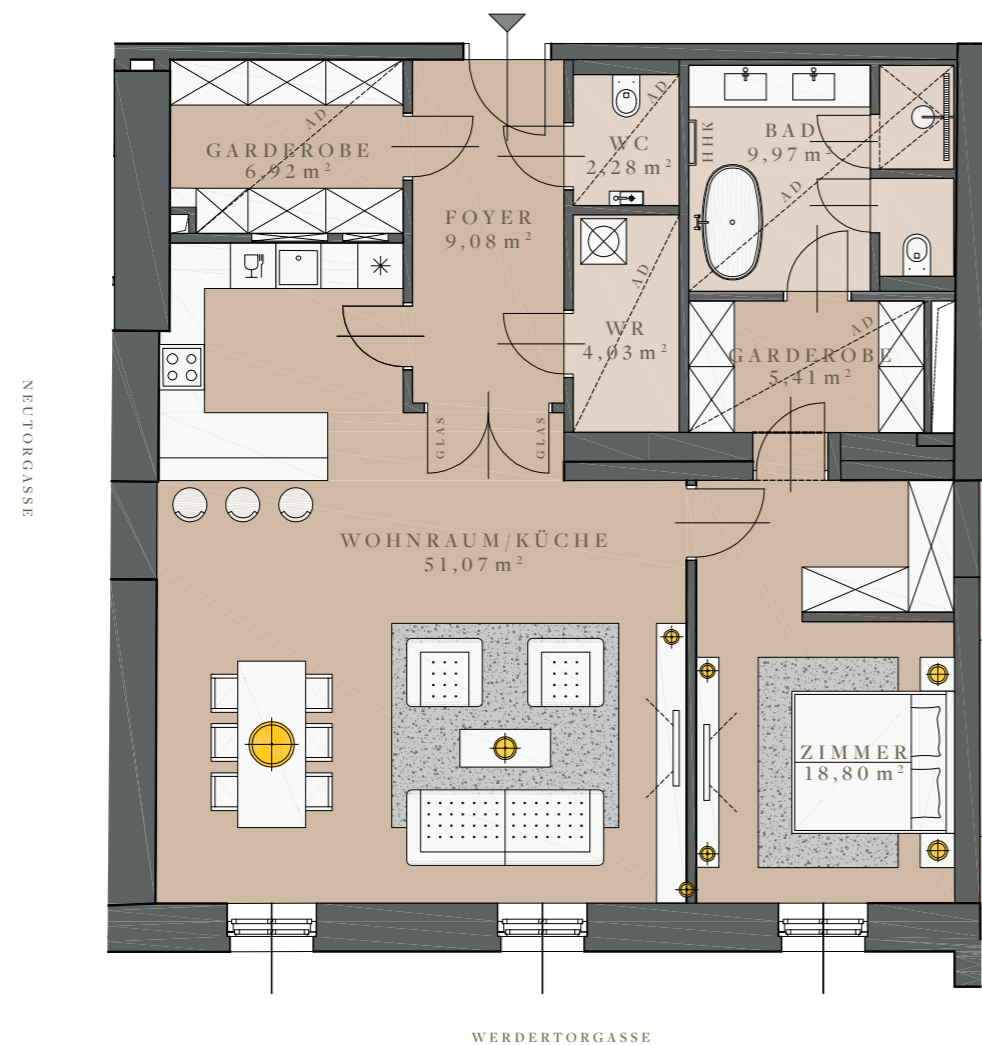
4. OBERGESCHOSS

AM WERDER TOR

WERDERTORGASSE 5-7
1010 WIEN

TOP 35

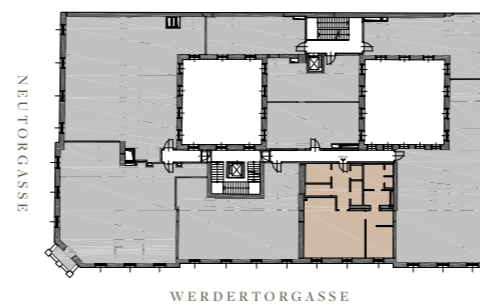
4. OBERGESCHOSS



GESAMT	107,56 m ²
FOYER	9,08 m ²
GARDEROBE	6,92 m ²
WC	2,28 m ²
WIRTSCHAFTSRAUM	4,03 m ²
WOHNRAUM/KÜCHE	51,07 m ²
ZIMMER	18,80 m ²
GARDEROBE	5,41 m ²
BAD	9,97 m ²
KELLER	3,02 m ²
RAUMHÖHE	3,90 m
ABGEHÄNGTE DECKE	3,20 m

0 3 6M

4. OBERGESCHOSS



AD	ABGEHÄNGTE DECKE
EV	ELEKTROVERTEILER
HHK	HANDTUCHHEIZKÖRPER
HV	HEIZUNGSVERTEILER