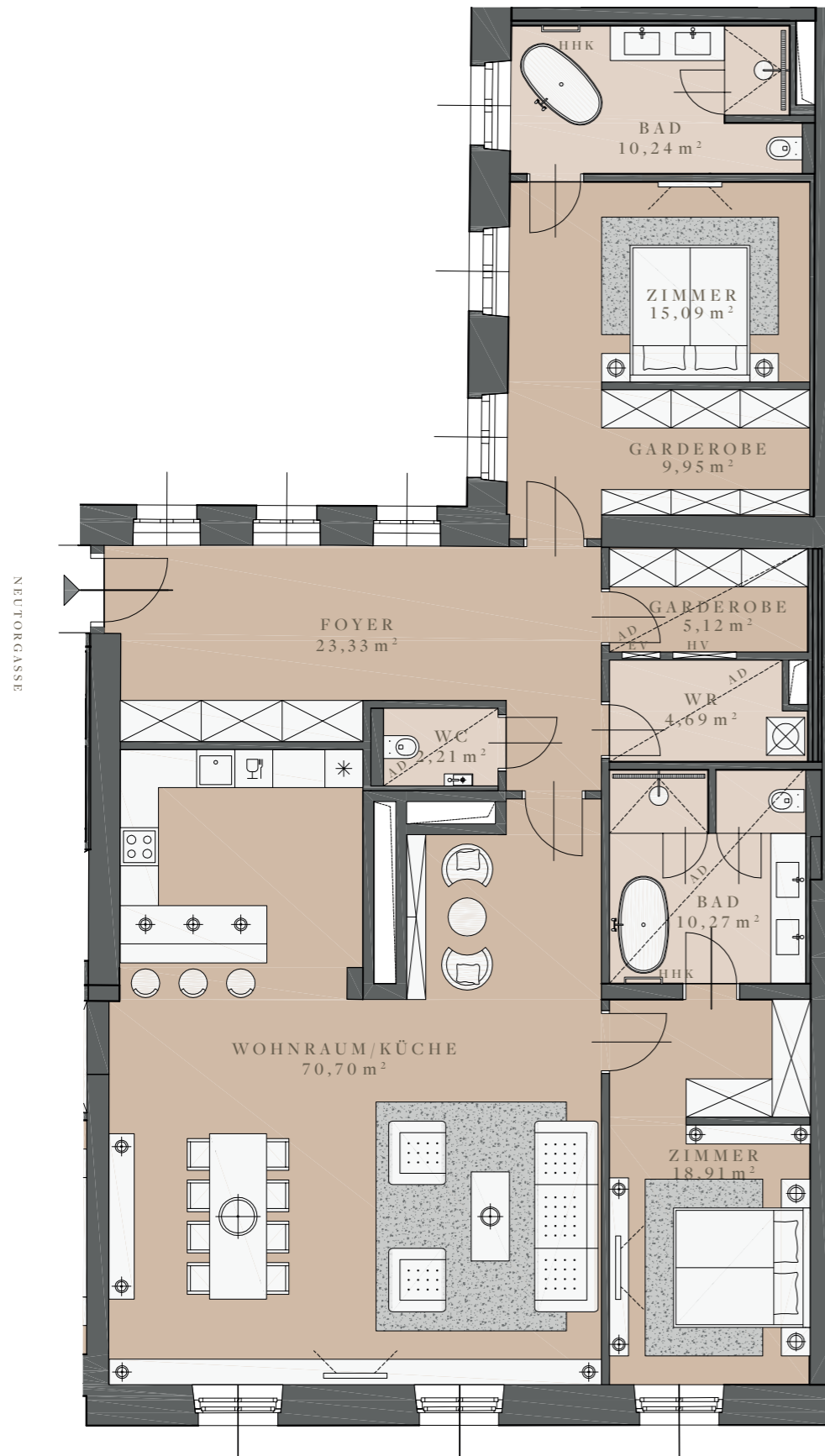


3. OBERGESCHOSS



WERDERTORGASSE
0 3 6M

AM WERDER TOR

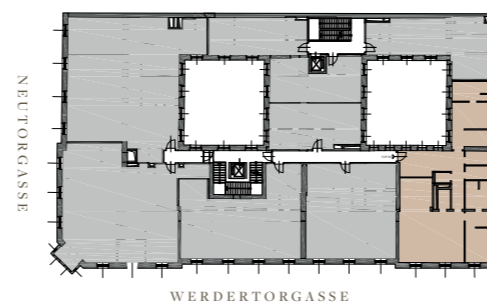
WERDERTORGASSE 5-7
1010 WIEN

TOP 25

3. OBERGESCHOSS

GESAMT	170,51 m ²
FOYER	23,33 m ²
WC	2,21 m ²
WOHNRAUM/KÜCHE	70,70 m ²
ZIMMER	18,91 m ²
BAD	10,27 m ²
WIRTSCHAFTSRAUM	4,69 m ²
GARDEROBE	5,12 m ²
GARDEROBE	9,95 m ²
ZIMMER	15,09 m ²
BAD	10,24 m ²
KELLER	3,75 m ²
RAUMHÖHE	3,70 m
ABGEHÄNGTE DECKE	3,20 m

3. OBERGESCHOSS



NEUTORGASSE

WERDERTORGASSE



WERDERTORGASSE



AD	ABGEHÄNGTE DECKE
EV	ELEKTROVERTEILER
HHK	HANDTUCHHEIZKÖRPER
HV	HEIZUNGSVERTEILER