

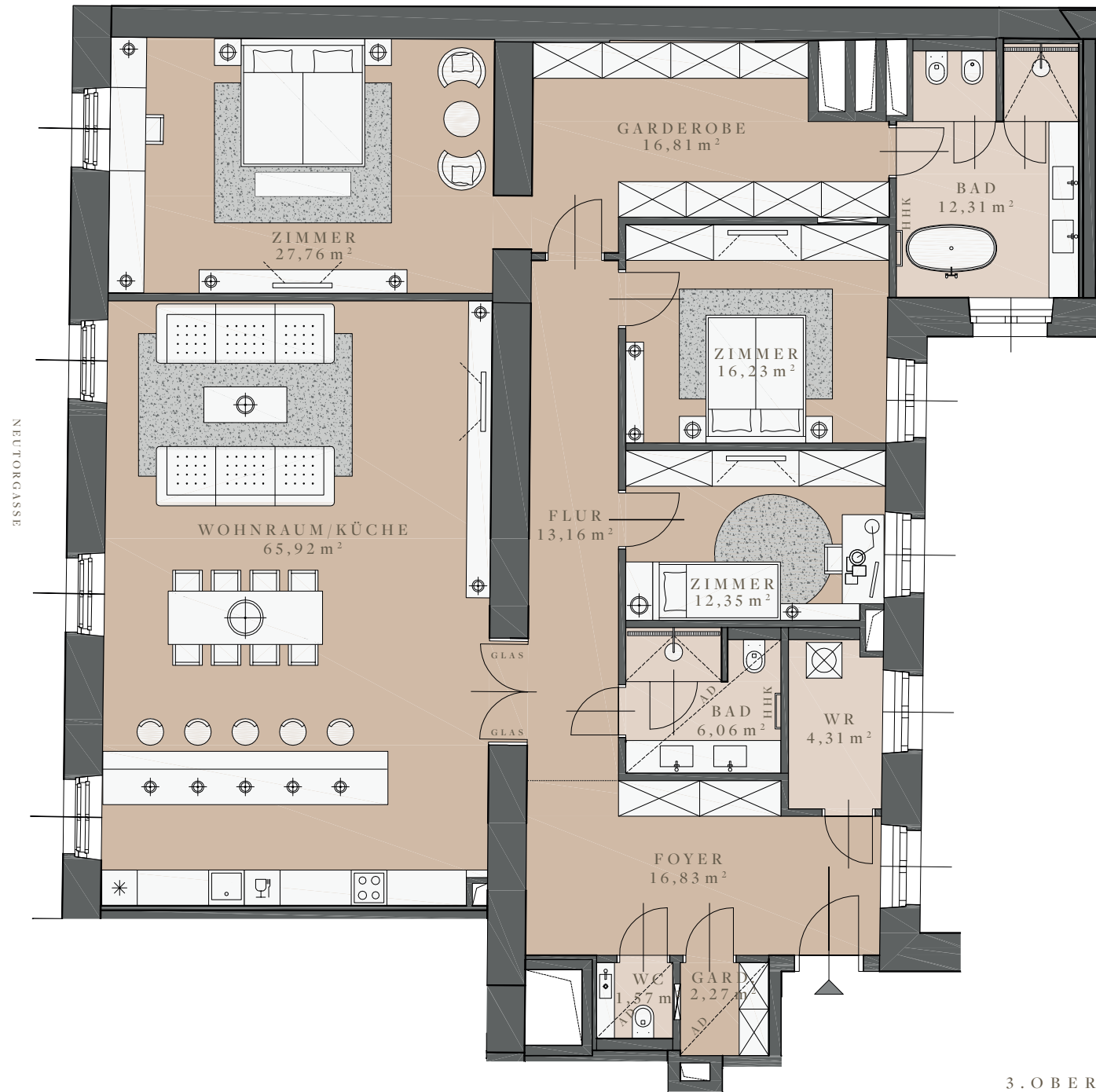
3. OBERGESCHOSS

AM WERDER TOR

WERDERTORGASSE 5-7
1010 WIEN

TOP 23

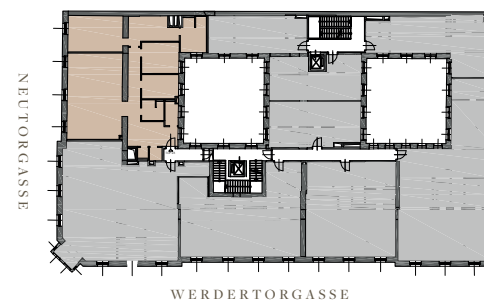
3. OBERGESCHOSS



GESAMT	195,58 m ²
FOYER	16,83 m ²
FLUR	13,16 m ²
GARDEROBE	2,27 m ²
WC	1,57 m ²
WIRTSCHAFTSRAUM	4,31 m ²
BAD	6,06 m ²
ZIMMER	12,35 m ²
ZIMMER	16,23 m ²
WOHNRAUM/KÜCHE	65,92 m ²
ZIMMER	27,76 m ²
GARDEROBE	16,81 m ²
BAD	12,31 m ²
KELLER	3,02 m ²
RAUMHÖHE	3,70 m
ABGEHÄNGTE DECKE	3,20 m

0 3 6M

3. OBERGESCHOSS



AD	ABGEHÄNGTE DECKE
EV	ELEKTROVERTEILER
HHK	HANDTUCHHEIZKÖRPER
HV	HEIZUNGSVERTEILER