

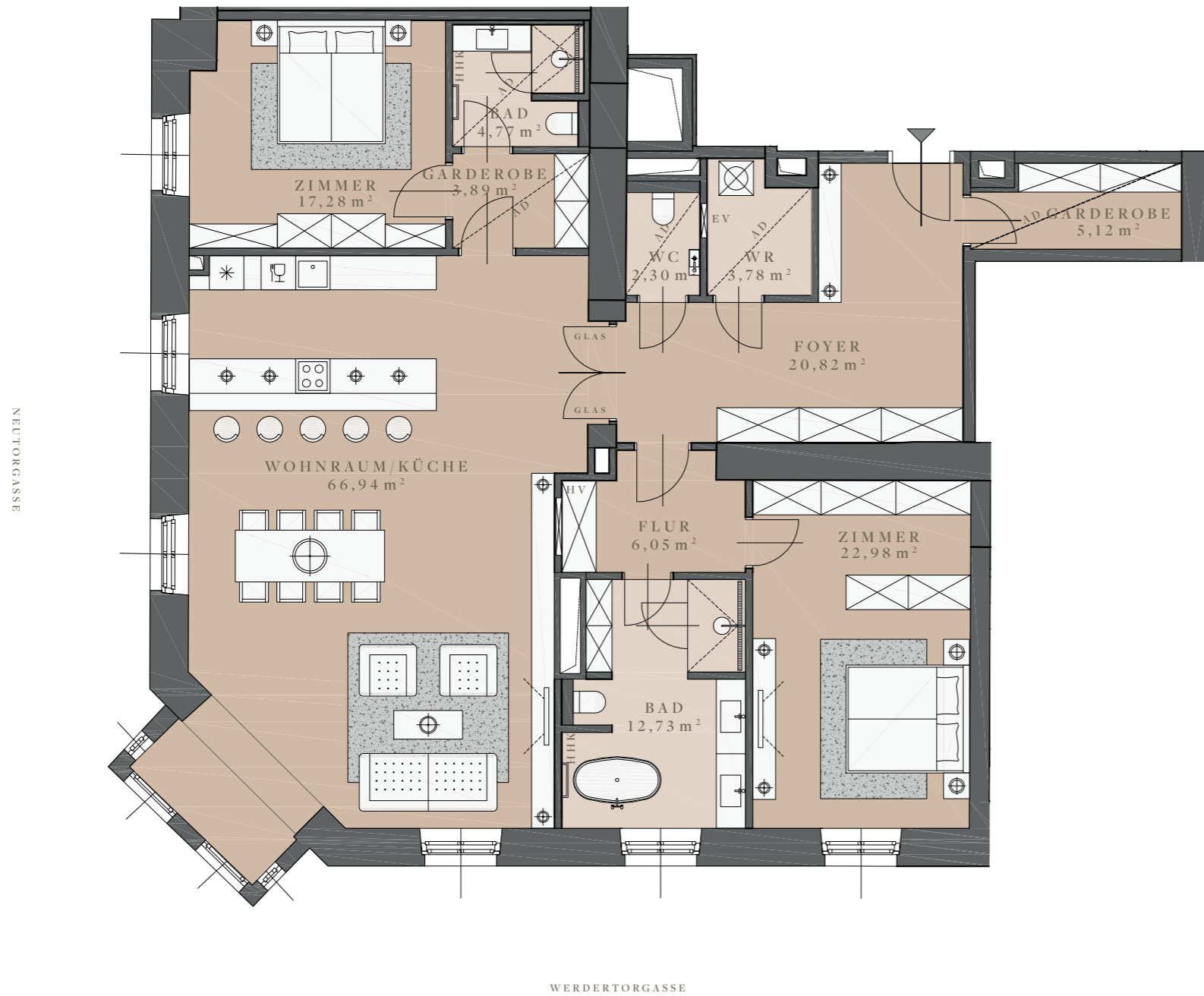
3. OBERGESCHOSS

# AM WERDER TOR

WERDERTORGASSE 5-7  
1010 WIEN

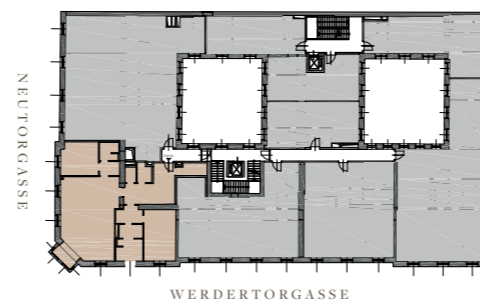
## TOP 22

3. OBERGESCHOSS



GESAMT	166,66 m <sup>2</sup>
FOYER	20,82 m <sup>2</sup>
GARDEROBE	5,12 m <sup>2</sup>
WIRTSCHAFTSRAUM	3,78 m <sup>2</sup>
WC	2,30 m <sup>2</sup>
FLUR	6,05 m <sup>2</sup>
ZIMMER	22,98 m <sup>2</sup>
BAD	12,73 m <sup>2</sup>
WOHNRAUM/KÜCHE	66,94 m <sup>2</sup>
GARDEROBE	3,89 m <sup>2</sup>
BAD	4,77 m <sup>2</sup>
ZIMMER	17,28 m <sup>2</sup>
KELLER	2,67 m <sup>2</sup>
RAUMHÖHE	3,70 m
ABGEHÄNGTE DECKE	3,20 m

3. OBERGESCHOSS



AD	ABGEHÄNGTE DECKE
EV	ELEKTROVERTEILER
HHK	HANDTUCHHEIZKÖRPER
HV	HEIZUNGSVERTEILER

0 3 6M