

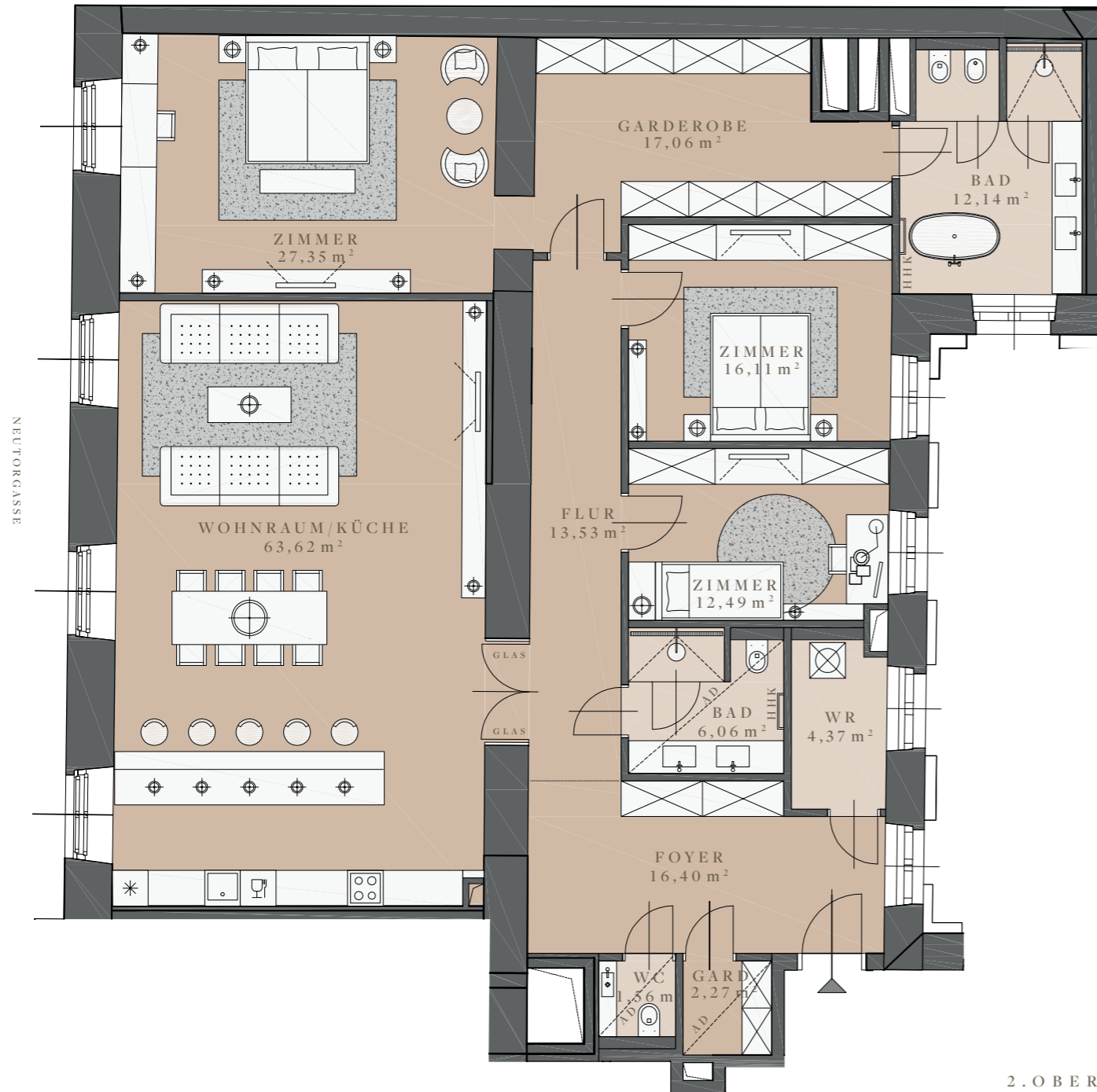
2. OBERGESCHOSS

AM WERDER TOR

WERDERTORGASSE 5-7
1010 WIEN

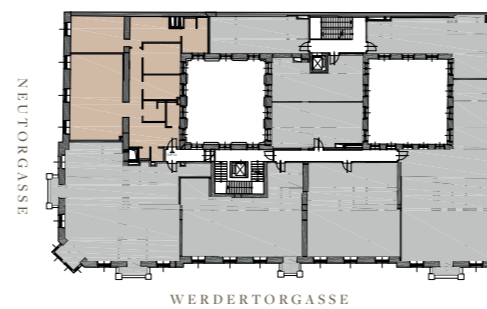
TOP 14

2. OBERGESCHOSS



GESAMT	192,96 m ²
FOYER	16,40 m ²
GARDEROBE	2,27 m ²
WC	1,56 m ²
WIRTSCHAFTSRAUM	4,37 m ²
BAD	6,06 m ²
FLUR	13,53 m ²
ZIMMER	12,49 m ²
ZIMMER	16,11 m ²
WOHNRAUM/KÜCHE	63,62 m ²
ZIMMER	27,35 m ²
GARDEROBE	17,06 m ²
BAD	12,14 m ²
KELLER	2,08 m ²
RAUMHÖHE	4,20 m
ABGEHÄNGTE DECKE	3,20 m

2. OBERGESCHOSS



AD	ABGEHÄNGTE DECKE
EV	ELEKTROVERTEILER
HHK	HANDTUCHHEIZKÖRPER
HV	HEIZUNGSVERTEILER

0 3 6M