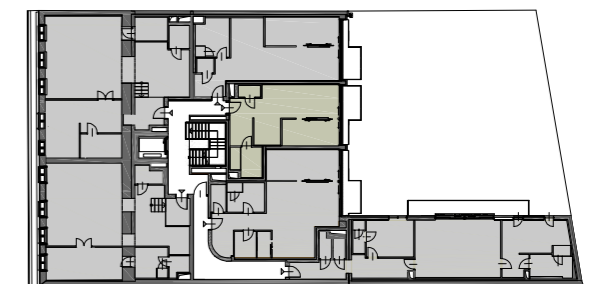
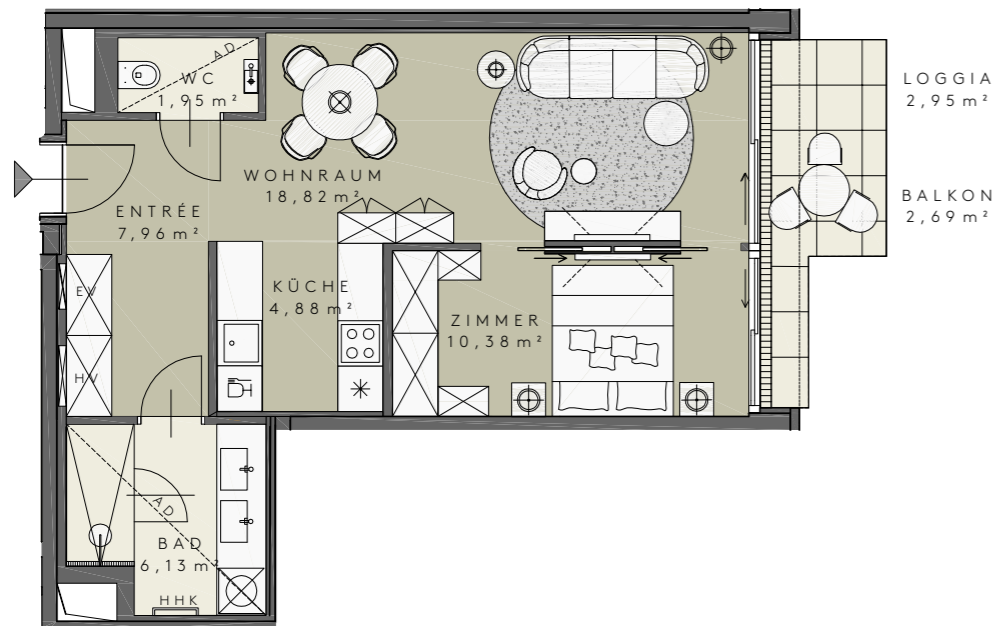


**TOP 35**  
**6. OBERGESCHOSS**

WERDERTORGASSE 6 - 1010 WIEN

ENTRÉE	7,96 m <sup>2</sup>
WC	1,95 m <sup>2</sup>
BAD	6,13 m <sup>2</sup>
KÜCHE	4,88 m <sup>2</sup>
WOHNRAUM	18,82 m <sup>2</sup>
ZIMMER	10,38 m <sup>2</sup>
<b>GESAMT</b>	<b>50,12 m<sup>2</sup></b>
LOGGIA	2,95 m <sup>2</sup>
BALKON	2,69 m <sup>2</sup>
KELLER	2,21 m <sup>2</sup>

RAUMHÖHE IM WOHNRAUM 2,80m  
 RAUMHÖHE BEI AD 2,70m



AD ABGEHÄNGTE DECKE  
 EV ELEKTROVERTEILER  
 HHK HANDTUCHHEIZKÖRPER  
 HV HEIZUNGSVERTEILER

0 3 6 M

