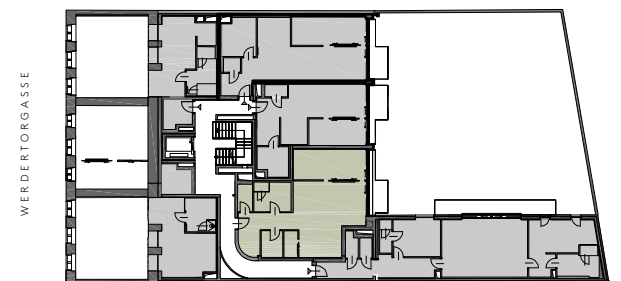
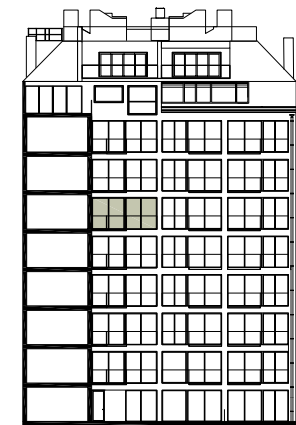
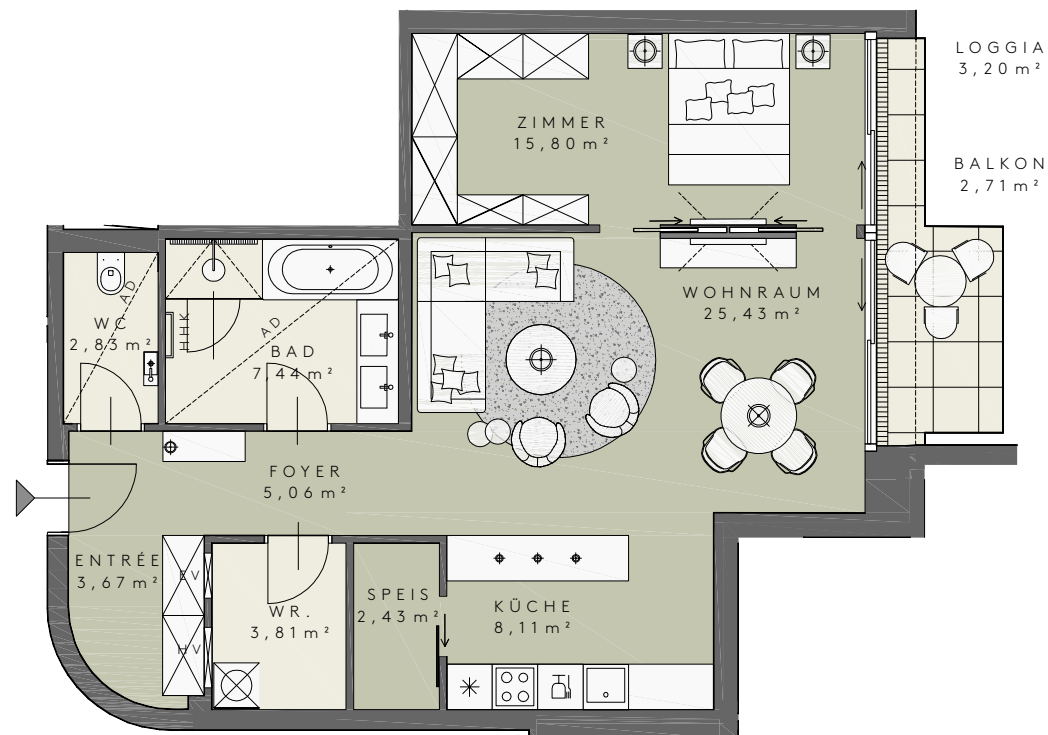


TOP 32
5. OBERGESCHOSS

WERDERTORGASSE 6 - 1010 WIEN

ENTRÉE	3,67 m ²
FOYER	5,06 m ²
WC	2,83 m ²
BAD	7,44 m ²
WR.	3,81 m ²
SPEIS	2,43 m ²
WOHNRAUM	25,43 m ²
KÜCHE	8,11 m ²
ZIMMER	15,80 m ²
GESAMT	74,58 m²
LOGGIA	3,20 m ²
BALKON	2,71 m ²
KELLER	2,04 m ²

RAUMHÖHE IM WOHNRAUM 2,80m
 RAUMHÖHE BEI AD 2,70m



AD ABGEHÄNGTE DECKE
 EV ELEKTROVERTEILER
 HHK HANDTUCHHEIZKÖRPER
 HV HEIZUNGSVERTEILER

0 3 6 M

