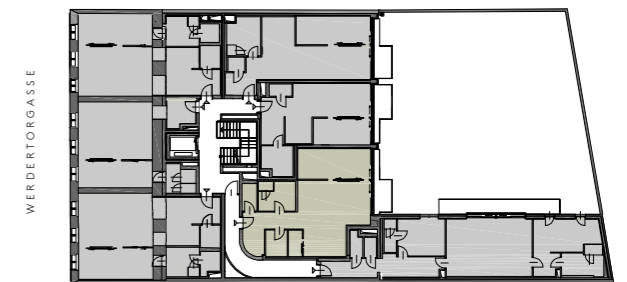
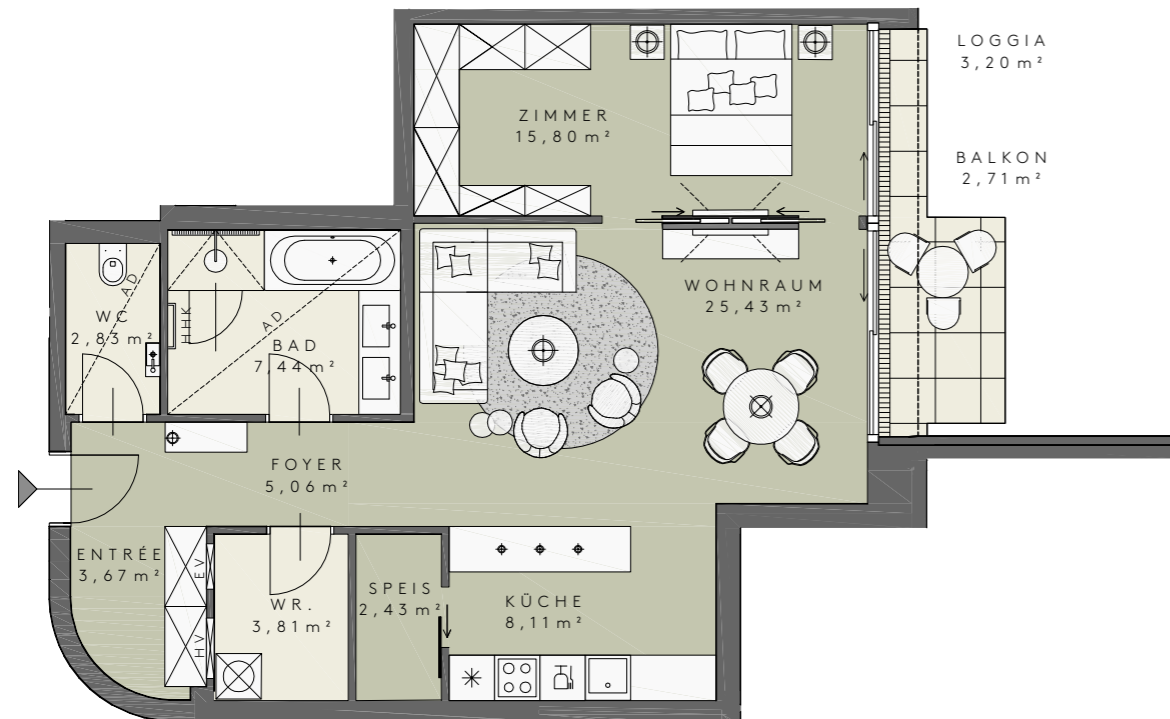


**TOP 21**  
**3. OBERGESCHOSS**

WERDERTORGASSE 6 - 1010 WIEN

ENTRÉE	3,67 m <sup>2</sup>
FOYER	5,06 m <sup>2</sup>
WC	2,83 m <sup>2</sup>
BAD	7,44 m <sup>2</sup>
WR.	3,81 m <sup>2</sup>
SPEIS	2,43 m <sup>2</sup>
WOHNRAUM	25,43 m <sup>2</sup>
KÜCHE	8,11 m <sup>2</sup>
ZIMMER	15,80 m <sup>2</sup>
<b>GESAMT</b>	<b>74,58 m<sup>2</sup></b>
LOGGIA	3,20 m <sup>2</sup>
BALKON	2,71 m <sup>2</sup>
KELLER	2,02 m <sup>2</sup>

RAUMHÖHE IM WOHNRAUM 2,80 m  
 RAUMHÖHE BEI AD 2,70 m



AD ABGEHÄNGTE DECKE  
 EV ELEKTROVERTEILER  
 HHK HANDTUCHHEIZKÖRPER  
 HV HEIZUNGSVERTEILER

0 3 6 M

