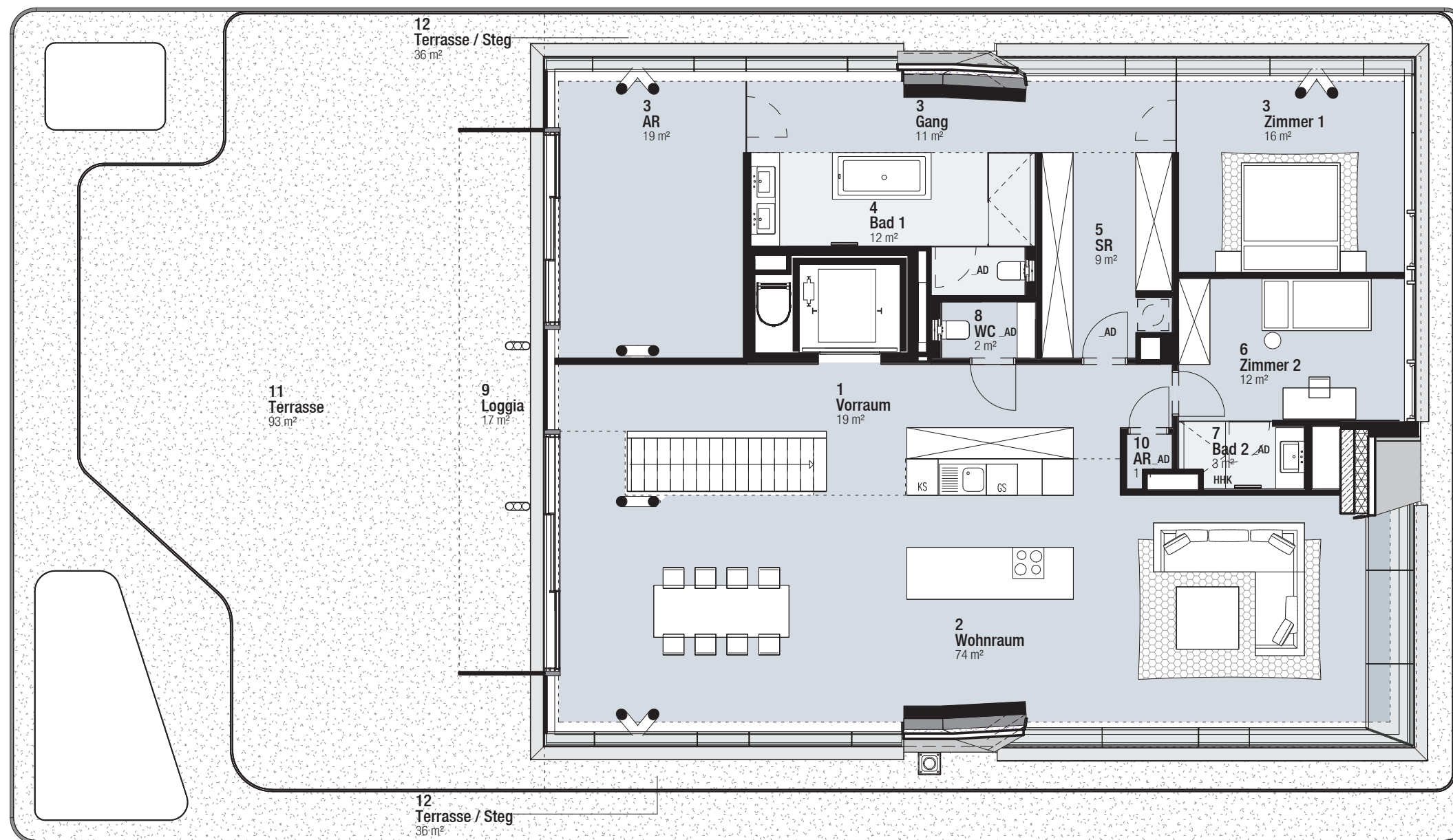


# 05/18



## Top 09

Wohnfläche	179,58 m <sup>2</sup>
Loggia	17,06 m <sup>2</sup>
Freifläche	129,59 m <sup>2</sup>
Einlagerungsraum	6,52 m <sup>2</sup>

1	Vorraum	19,42 m <sup>2</sup>
2	Wohnraum	73,94 m <sup>2</sup>
3	Zimmer 1	46,22 m <sup>2</sup>
4	Bad 1	11,55 m <sup>2</sup>
5	SR	9,46 m <sup>2</sup>
6	Zimmer 2	11,91 m <sup>2</sup>
7	Bad 2	2,87 m <sup>2</sup>
8	WC	1,94 m <sup>2</sup>
9	Loggia	17,06 m <sup>2</sup>
10	AR	0,70 m <sup>2</sup>
11	Terrasse	93,25 m <sup>2</sup>
12	Terrasse / Steg	36,34 m <sup>2</sup>
13	Eingang	1,58 m <sup>2</sup>

Die angegebenen Quadratmeter sind circa Maße. Maßtoleranzen bis zu 3% der Gesamtfläche sind möglich. Die Grundrisse verstehen sich vorbehaltlich architektonisch und technischer notwendiger Änderungen. Die Ausführung erfolgt laut Bau- und Ausstattungsbeschreibung. Die Darstellung der Sanitärgegenstände erfolgte symbolhaft. Die dargestellte Möblierung ist nur Vorschlag und im Kaufpreis nicht inkludiert. Kotten sind nicht für die Bestellung von Einbaumöbeln verwendbar. Naturmasse erforderlich.

