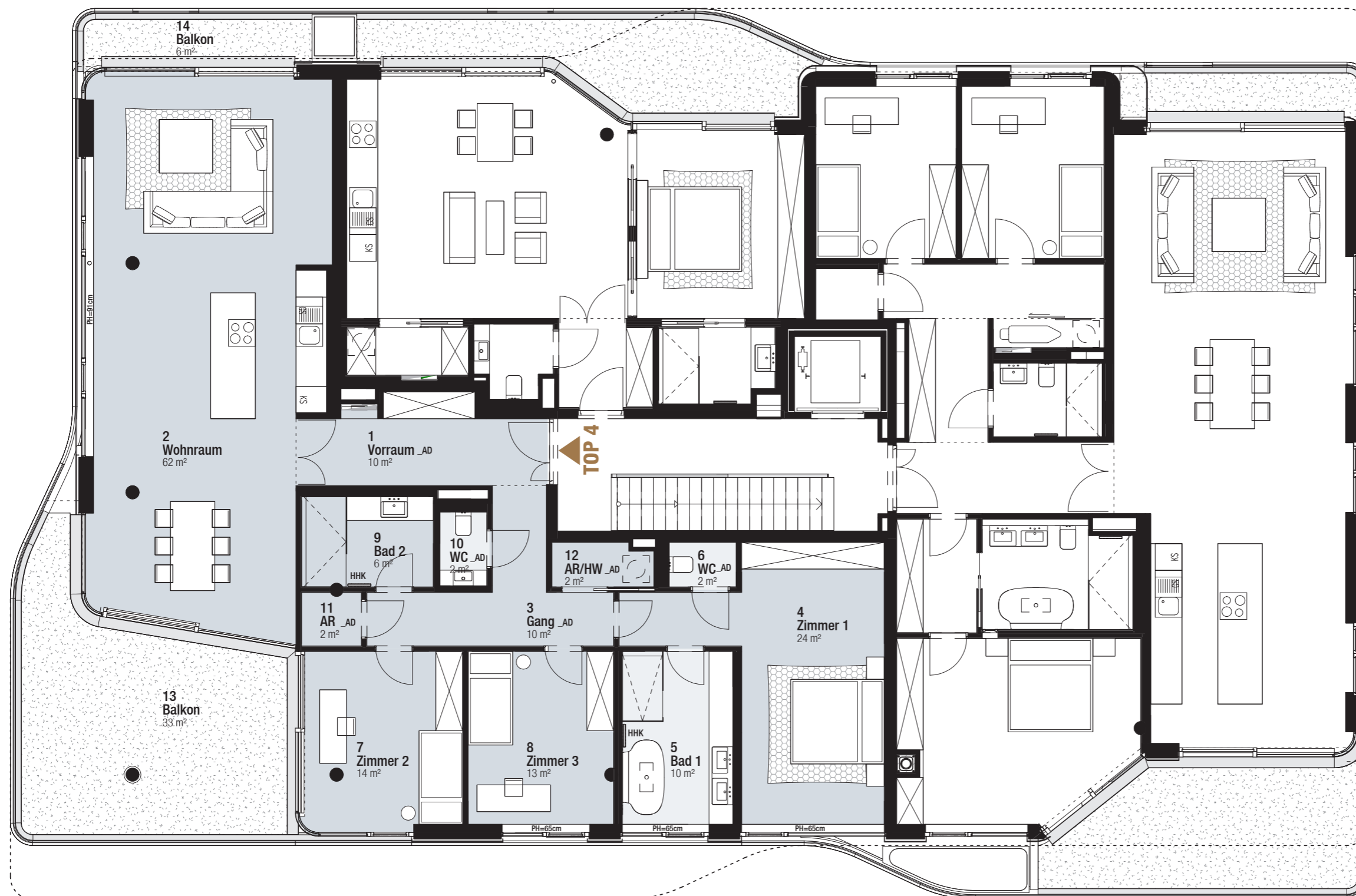


# 05/18



## Top 04

Wohnfläche	154,56 m <sup>2</sup>
Freifläche	39,85 m <sup>2</sup>
Einlagerungsraum	7,98 m <sup>2</sup>

1	Vorraum	9,83 m <sup>2</sup>
2	Wohnraum	62,11 m <sup>2</sup>
3	Gang	9,54 m <sup>2</sup>
4	Zimmer 1	23,56 m <sup>2</sup>
5	Bad 1	9,60 m <sup>2</sup>
6	WC	1,50 m <sup>2</sup>
7	Zimmer 2	14,31 m <sup>2</sup>
8	Zimmer 3	12,61 m <sup>2</sup>
9	Bad 2	5,96 m <sup>2</sup>
10	WC	1,74 m <sup>2</sup>
11	AR	1,62 m <sup>2</sup>
12	AR/HW	2,18 m <sup>2</sup>
13	Balkon	33,48 m <sup>2</sup>
14	Balkon	6,38 m <sup>2</sup>

Die angegebenen Quadratmeter sind circa Maße. Maßtoleranzen bis zu 3% der Gesamtfläche sind möglich. Die Grundrisse verstehen sich vorbehaltlich architektonisch und technischer notwendiger Änderungen. Die Ausführung erfolgt laut Bau- und Ausstattungsbeschreibung. Die Darstellung der Sanitärgegenstände erfolgte symbolhaft. Die dargestellte Möblierung ist nur Vorschlag und im Kaufpreis nicht inkludiert. Koten sind nicht für die Bestellung von Einbaumöbeln verwendbar. Naturmasse erforderlich.

05/18 | KALBECKGASSE 5 | TOP 04  
GRUNDRISS | 1:100 | STAND: 17.06.2019

BAUTRÄGER: KBG5 ENTWICKLUNGS GMBH  
TEINFALTSTRASSE 8, 1010 WIEN, AUSTRIA  
T +43 (1) 319 58 15

PLANVERFASSER: PUK-ARCHITEKTEN ZT GMBH  
1070 WIEN, SIEBENSTERNGASSE 52/10  
WWW.PUK-ARCHITEKTEN.COM

LRH LICHTRE RAUMHÖHE ALLGEMEIN = 2.60M  
AD ABGEHÄNGTE DECKE = 2.50M  
HHK HANDTUCHHEIZKÖRPER

■ PARKETT  
■ FEINSTEINZEUG

1 M



Ein Projekt der  
**hpi consult**  
HPI Property Development Consulting GmbH  
www.hpiconsult.at