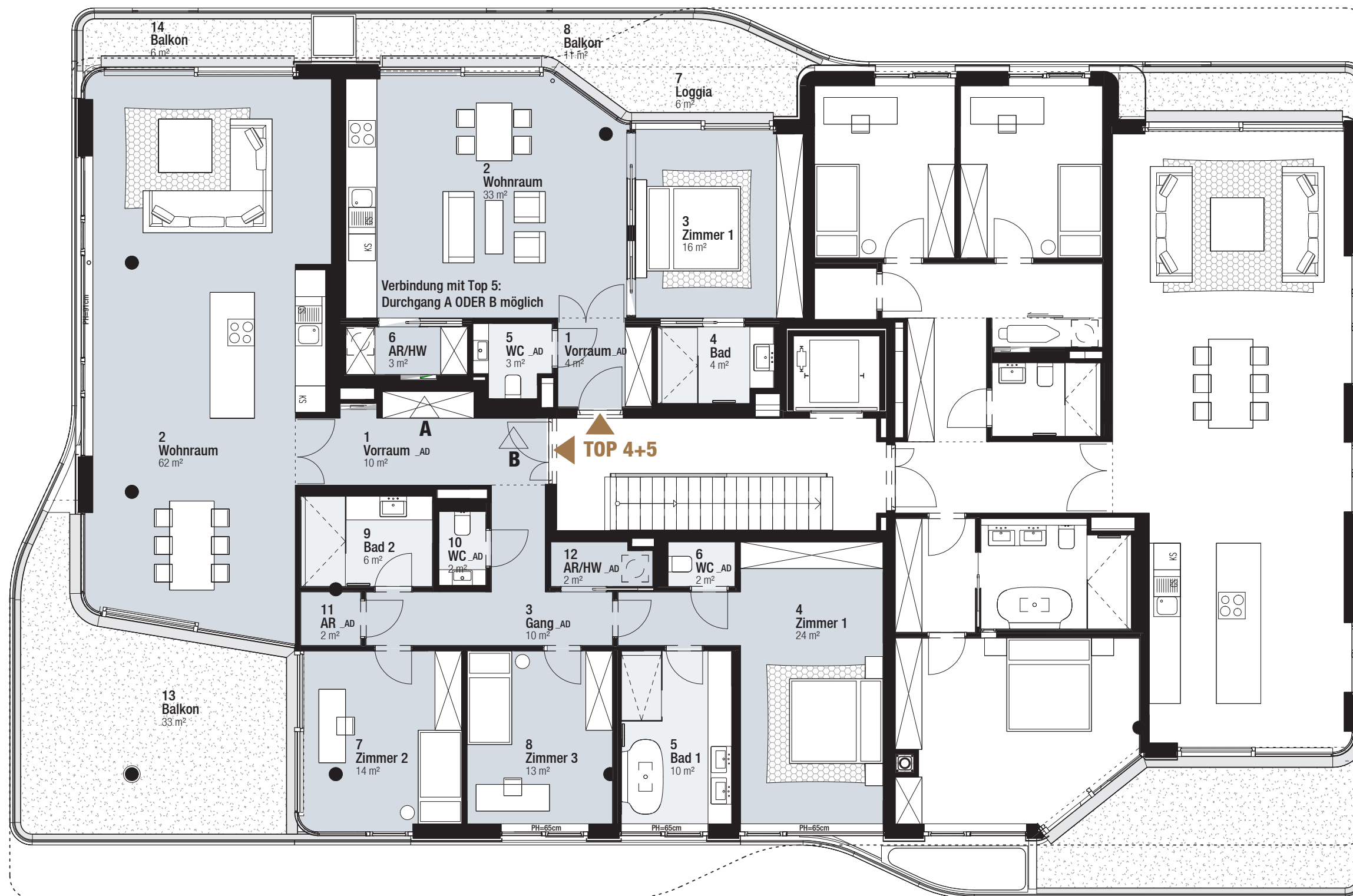


05/18



Top 04

Wohnfläche	154,81 m ²
Freifläche	39,85 m ²
Einlagerungsraum	7,98 m ²
1 Vorraum	8,62 m ²
2 Wohnraum	65,69 m ²
3 Gang	10,46 m ²
4 Zimmer 1	23,56 m ²
5 Bad 1	9,60 m ²
6 WC	1,50 m ²
7 Zimmer 2	14,31 m ²
8 Zimmer 3	12,61 m ²
9 Bad	4,54 m ²
10 WC	1,74 m ²
12 AR/HW	2,18 m ²
13 Balkon	33,48 m ²
14 Balkon	6,38 m ²

Top 05

Wohnfläche	63,46 m ²
Loggia	5,62 m ²
Freifläche	11,40 m ²
Einlagerungsraum	5,76 m ²
1 Vorraum	4,10 m ²
2 Wohnraum	33,46 m ²
3 Zimmer 1	16,05 m ²
4 Bad	4,31 m ²
5 WC	2,61 m ²
6 AR/HW	2,92 m ²
7 Loggia	5,62 m ²
8 Balkon	11,40 m ²

Die angegebenen Quadratmeter sind circa Maße. Maßtoleranzen bis zu 3% der Gesamtfläche sind möglich. Die Grundrisse verstehen sich vorbehaltlich architektonisch und technischer notwendiger Änderungen. Die Ausführung erfolgt laut Bau- und Ausstattungsbeschreibung. Die Darstellung der Sanitärgegenstände erfolgte symbolhaft. Die dargestellte Möblierung ist nur Vorschlag und im Kaufpreis nicht inkludiert. Koten sind nicht für die Bestellung von Einbaumöbeln verwendbar. Naturmasse erforderlich.

05/18 | KALBECKGASSE 5 | TOP 04-05
GRUNDRISS | 1:100 | STAND: 17.06.2019

BAUTRÄGER: KBG5 ENTWICKLUNGS GMBH
TEINFALTSTRASSE 8, 1010 WIEN, AUSTRIA
T +43 (1) 319 58 15

PLANVERFASSER: PUK-ARCHITEKTEN ZT GMBH
1070 WIEN, SIEBENSTERNGASSE 52/10
WWW.PUK-ARCHITEKTEN.COM

LRH LICHTRE RAUMHÖHE ALLGEMEIN = 2.60M
AD ABGEHÄNGTE DECKE = 2.50M
HHK HANDTUCHHEIZKÖRPER

PARKETT
FEINSTEINZEUG

1 M



Ein Projekt der
hpi consult
HPI Property Development Consulting GmbH
www.hpiconsult.at