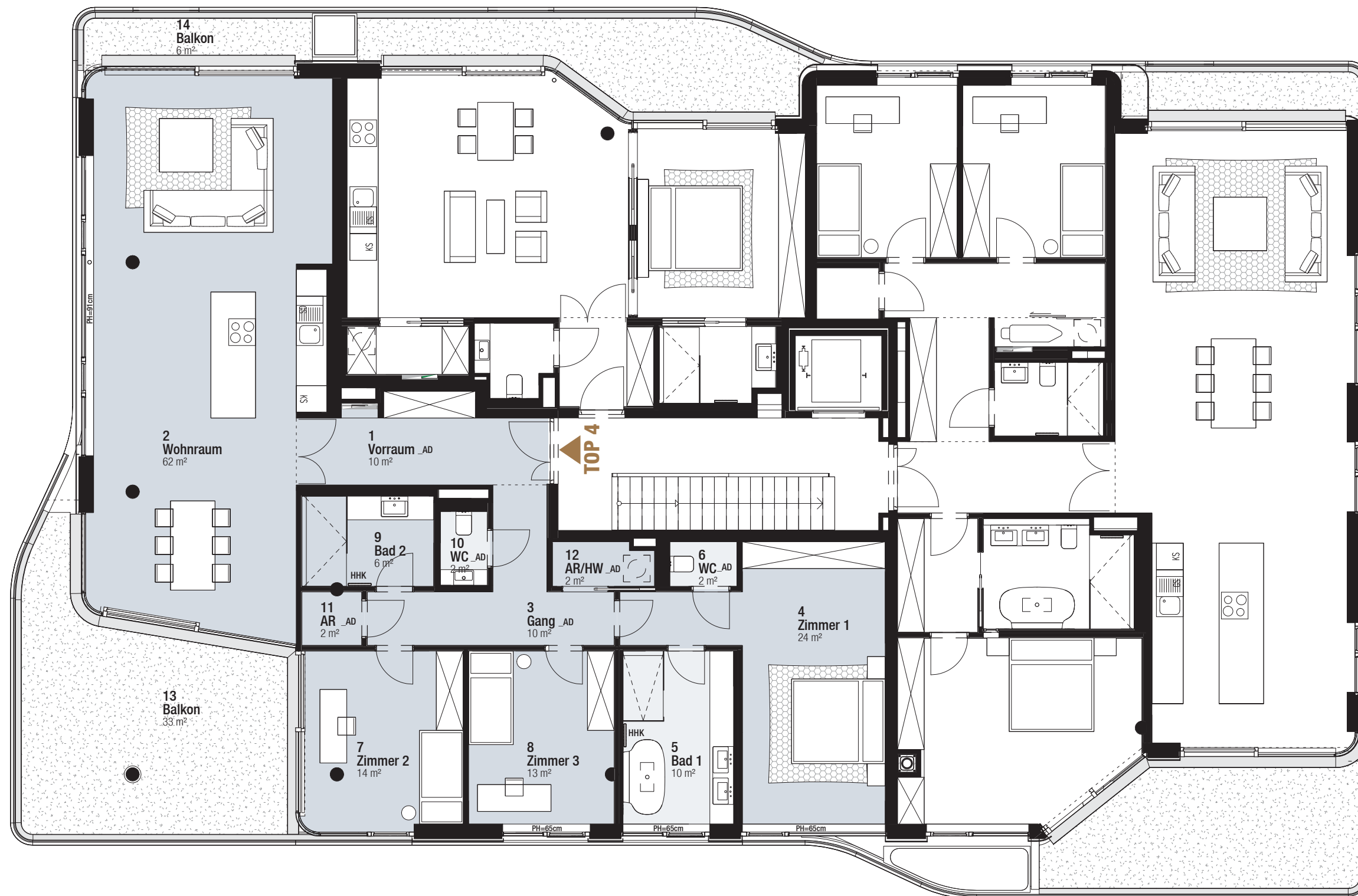


05/18



Top 04

Wohnfläche 154,56 m²
 Freifläche 39,85 m²
 Einlagerungsraum 7,98 m²

1	Vorraum	9,83 m ²
2	Wohnraum	62,11 m ²
3	Gang	9,54 m ²
4	Zimmer 1	23,56 m ²
5	Bad 1	9,60 m ²
6	WC	1,50 m ²
7	Zimmer 2	14,31 m ²
8	Zimmer 3	12,61 m ²
9	Bad 2	5,96 m ²
10	WC	1,74 m ²
11	AR	1,62 m ²
12	AR/HW	2,18 m ²
13	Balkon	33,48 m ²
14	Balkon	6,38 m ²

Die angegebenen Quadratmeter sind circa Maße. Maßtoleranzen bis zu 3% der Gesamtfläche sind möglich. Die Grundrisse verstehen sich vorbehaltlich architektonischer und technischer notwendiger Änderungen. Die Ausführung erfolgt laut Bau- und Ausstattungsbeschreibung. Die Darstellung der Sanitärgegenstände erfolgte symbolhaft. Die dargestellte Möblierung ist nur Vorschlag und im Kaufpreis nicht inkludiert. Koten sind nicht für die Bestellung von Einbaumöbeln verwendbar. Naturmasse erforderlich.

05/18 | KALBECKGASSE 5 | TOP 04
 GRUNDRISS | 1:100 | STAND: 29.04.2019

BAUTRÄGER: KBG5 ENTWICKLUNGS GMBH
 TEINFALTSTRASSE 8, 1010 WIEN, AUSTRIA
 T +43 (1) 319 58 15

PLANVERFASSER: PUK-ARCHITEKTEN ZT GMBH
 1070 WIEN, SIEBENSTERNGASSE 52/10
 WWW.PUK-ARCHITEKTEN.COM

LRH LICHTRE RAUMHÖHE ALLGEMEIN = 2.60M
 AD ABGEHÄNGTE DECKE = 2.50M
 HHK HANDTUCHHEIZKÖRPER

■ PARKETT
 ■ FEINSTEINZEUG



Ein Projekt der
hpi consult
 HPI Property Development Consulting GmbH
 www.hpiconsult.at