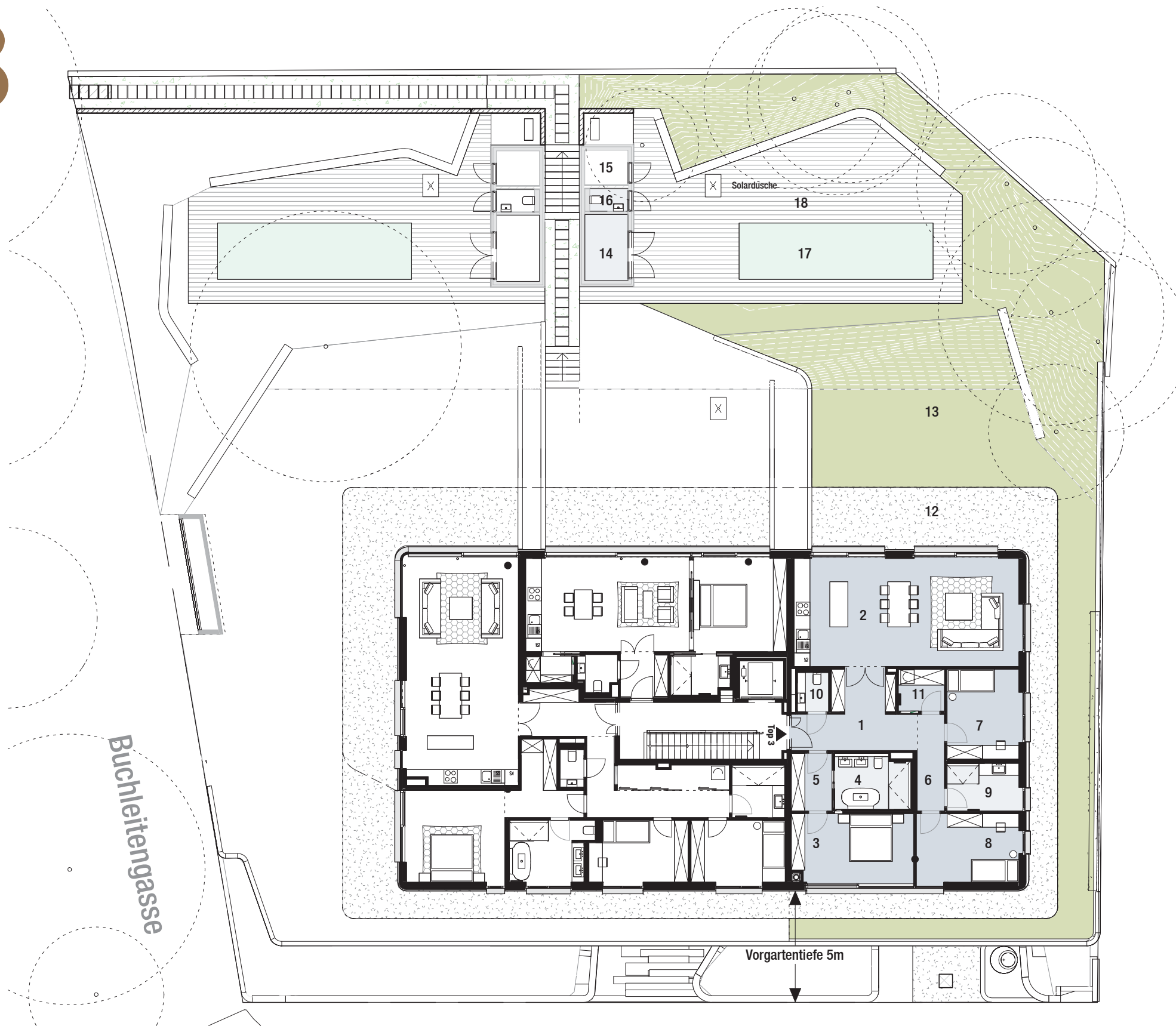


05/18



Top 03

Wohnfläche	137,25 m ²
Terrasse	66,50 m ²
Poolhaus	10,26 m ²
Pool	21,50 m ²
Garten	320,78 m ²
Einlagerungsraum	6,40 m ²

1	Vorraum	14,61 m ²
2	Wohnraum	48,45 m ²
3	Zimmer 1	16,74 m ²
4	Bad 1	7,66 m ²
5	SR	4,59 m ²
6	Gang	5,13 m ²
7	Zimmer 2	13,01 m ²
8	Zimmer 3	14,13 m ²
9	Bad 2	6,85 m ²
10	WC	2,38 m ²
11	AR/HW	3,71 m ²
12	Terrasse	66,50 m ²
13	Garten	237,60 m ²
14	Garten-Küche	5,61 m ²
15	Pooltechnik / Geräte	2,96 m ²
16	Garten-WC	1,69 m ²
17	Pool	21,50 m ²
18	Garten-Pooldeck	83,17 m ²

Die angegebenen Quadratmeter sind circa Maße. Maßtoleranzen bis zu 3% der Gesamtfläche sind möglich. Die Grundrisse verstehen sich vorbehaltlich architektonisch und technischer notwendiger Änderungen. Die Ausführung erfolgt laut Bau- und Ausstattungsbeschreibung. Die Darstellung der Sanitärgegenstände erfolgte symbolhaft. Die dargestellte Möblierung ist nur Vorschlag und im Kaufpreis nicht inkludiert. Kotten sind nicht für die Bestellung von Einbaumöbeln verwendbar. Naturmasse erforderlich.

Kalbeckgasse

05/18 | KALBECKGASSE 5 | TOP 03
GRUNDRISS | 1:200 | STAND: 15.04.2019

BAUTRÄGER: KBG5 ENTWICKLUNGS GMBH
TEINFALTSTRASSE 8, 1010 WIEN, AUSTRIA
T +43 (1) 319 58 15

PLANVERFASSER: PUK-ARCHITEKTEN ZT GMBH
1070 WIEN, SIEBENSTERNGASSE 52/10
WWW.PUK-ARCHITEKTEN.COM

LRH LICHTRE RAUMHÖHE ALLGEMEIN = 2.60M
AD ABGEHÄNGTE DECKE = 2.50M
HHK HANDTUCHHEIZKÖRPER

■ PARKETT
■ FEINSTEINZEUG



Ein Projekt der
hpi consult
HPI Property Development Consulting GmbH
www.hpiconsult.at

05/18



Top 03

Wohnfläche	137,25 m ²
Terrasse	66,50 m ²
Poolhaus	10,26 m ²
Pool	21,50 m ²
Garten	320,78 m ²
Einlagerungsraum	6,40 m ²

1	Vorraum	14,61 m ²
2	Wohnraum	48,45 m ²
3	Zimmer 1	16,74 m ²
4	Bad 1	7,66 m ²
5	SR	4,59 m ²
6	Gang	5,13 m ²
7	Zimmer 2	13,01 m ²
8	Zimmer 3	14,13 m ²
9	Bad 2	6,85 m ²
10	WC	2,38 m ²
11	AR/HW	3,71 m ²
12	Terrasse	66,50 m ²
13	Garten	237,60 m ²
14	Garten-Küche	5,61 m ²
15	Pooltechnik / Geräte	2,96 m ²
16	Garten-WC	1,69 m ²
17	Pool	21,50 m ²
18	Garten-Pooldeck	83,17 m ²

Die angegebenen Quadratmeter sind circa Maße. Maßtoleranzen bis zu 3% der Gesamtfläche sind möglich. Die Grundrisse verstehen sich vorbehaltlich architektonisch und technischer notwendiger Änderungen. Die Ausführung erfolgt laut Bau- und Ausstattungsbeschreibung. Die Darstellung der Sanitärgegenstände erfolgte symbolhaft. Die dargestellte Möblierung ist nur Vorschlag und im Kaufpreis nicht inkludiert. Kotten sind nicht für die Bestellung von Einbaumöbeln verwendbar. Naturmasse erforderlich.

05/18 | KALBECKGASSE 5 | TOP 03
GRUNDRISS | 1:100 | STAND: 29.04.2019

BAUTRÄGER: KBG5 ENTWICKLUNGS GMBH
TEINFALTSTRASSE 8, 1010 WIEN, AUSTRIA
T +43 (1) 319 58 15

PLANVERFASSER: PUK-ARCHITEKTEN ZT GMBH
1070 WIEN, SIEBENSTERNGASSE 52/10
WWW.PUK-ARCHITEKTEN.COM

LRH LICHTRE RAUMHÖHE ALLGEMEIN = 2.60M
AD ABGEHÄNGTE DECKE = 2.50M
HHK HANDTUCHHEIZKÖRPER

■ PARKETT
■ FEINSTEINZEUG

1 M



Ein Projekt der
hpi consult
HPI Property Development Consulting GmbH
www.hpiconsult.at