

SOMMERGASSE 1, 1190 WIEN

TOP 25

1. Dachgeschoß

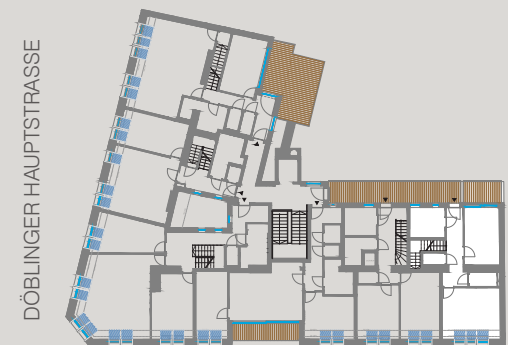
WOHNNUTZFLÄCHE

VR	Vorraum	9,76m ²
WC	Toilette	1,71m ²
BA	Badezimmer	7,22m ²
AR	Abstellraum	2,67m ²
SZ1	Schlafzimmer	13,67m ²
SZ2	Schlafzimmer	20,42m ²
TE	Terrasse	5,34m ²

1.DG **60,79m²**

2.DG **64,24m²**

GESAMT 125,03m²



SOMMERGASSE

Unverbindliche Plankopie. Änderungen während der Bauausführung, infolge Behördenauflagen, haustechnischer und konstruktiver Maßnahmen vorbehalten.

Die Raumhöhe in Aufenthaltsräumen beträgt mind. 2,50m.

Dieser Plan ist nicht für die Bestellung von Einbaumöbeln verwendbar. Naturmaße erforderlich!

Die Einrichtung (exkl. Sanitär Möbel) ist illustrativ dargestellt und wird nicht geliefert.

TOP 25

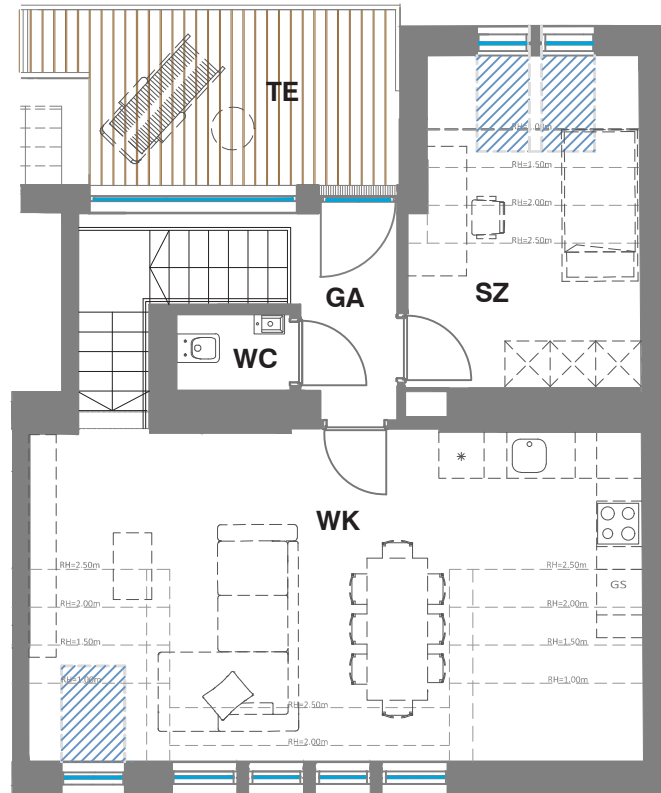
2.Dachgeschoß

WOHNNUTZFLÄCHE

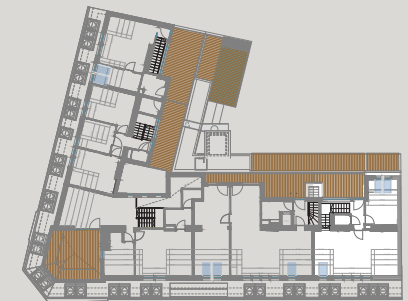
GA	Galerie	4,20m ²
WC	Toilette	1,37m ²
SZ	Schlafzimmer	12,79m ²
WK	Wohnküche	35,80m ²
TE	Terrasse	10,08m ²

1.DG	60,79m²
2.DG	64,24m²

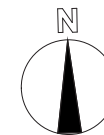
GESAMT 125,03m²



DÖBLINGER HAUPTSTRASSE



SOMMERGASSE



0m 1m 5m

SOMMERGASSE 1, 1190 WIEN

Unverbindliche Plankopie. Änderungen während der Bauausführung, infolge Behördenauflagen, haustechnischer und konstruktiver Maßnahmen vorbehalten.

Die Raumhöhe in Aufenthaltsräumen beträgt mind. 2,50m.

Dieser Plan ist nicht für die Bestellung von Einbaumöbeln verwendbar. Naturmaße erforderlich!

Die Einrichtung (exkl. Sanitär Möbel) ist illustrativ dargestellt und wird nicht geliefert.