

# AM SCHERFFENBERG

GERSTHOFER STRASSE 74

## GARTENVILLA

### TOP 10

1.OG

Wohnfläche

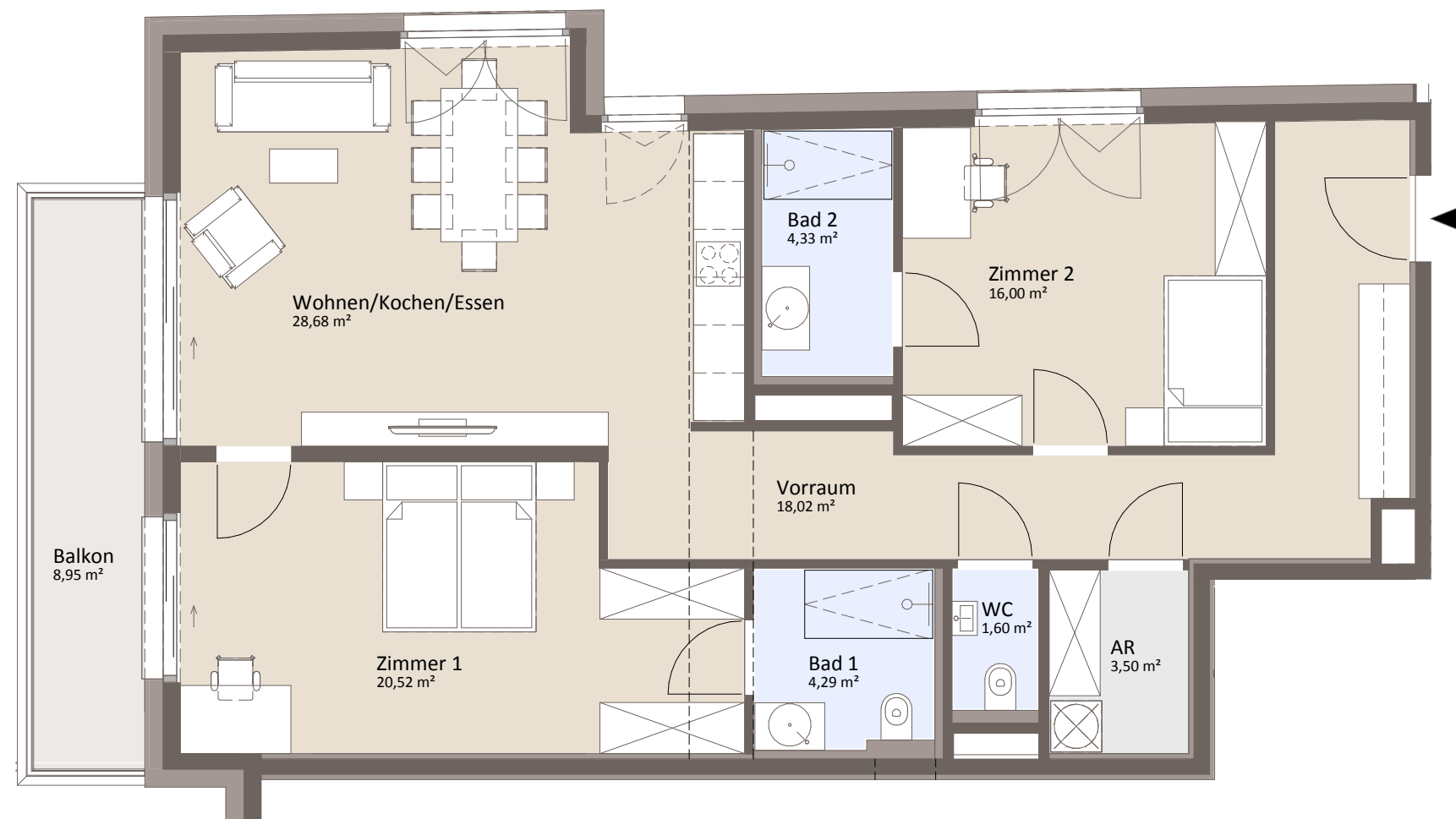
96.94 m<sup>2</sup>

1 Balkon

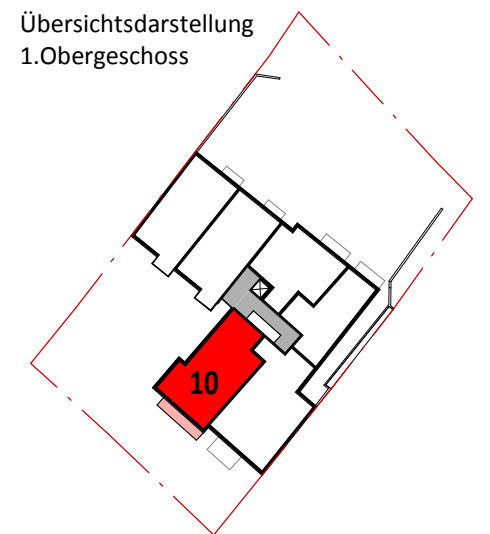
8.95 m<sup>2</sup>

1 Kellerabteil

7.53 m<sup>2</sup>



Übersichtsdarstellung  
1.Obergeschoss



# PIMENT

IMMOBILIEN &  
INVESTMENT

A / 1010 WIEN  
DR. KARL LUEGER PLATZ 5 / DG

OFFICE@PIMENT.AT  
TEL +43 1 512 12 27 FAX -26  
WWW.PIMENT.AT

0 1 2 3 4 Meter

Maß- und Flächentoleranz +/-5cm. Dieser Plan ist zur Erstellung von Einbauplänen nicht geeignet (Naturmaße nehmen) Schachtgrößen werden nach tatsächlichem Bedarf der Haustechnik erstellt!  
Raumhöhen von 260cm bis 270cm, in Teilbereichen abgehängte Decken

Unverbindliche Plankopie, Änderungen vorbehalten. Die dargestellte Möblierung ist nicht Bestandteil des Kaufgegenstandes und dient nur als Einrichtungsvorschlag. Alle dargestellten Gegenstände haben symbolhaften Charakter.

Planung:

**trecolore**  
architects of integrated solutions